



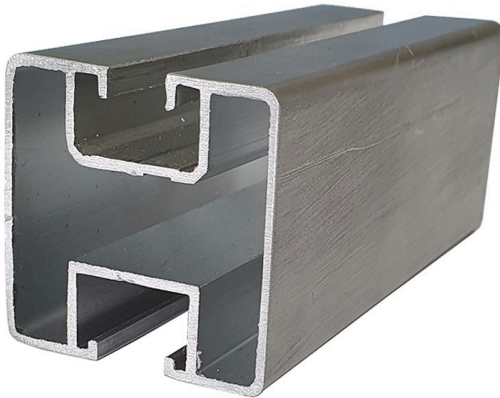
# FOTOVOLTAICO



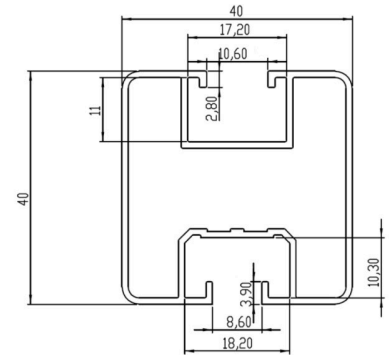


## PROFILO ALLUMINIO STANDARD 40 X 40

**Art. F3865 740 300**



- Profilo di tipo light in alluminio per la realizzazione di struttura modulare sulla quale installare i moduli fotovoltaici.
- Materiale alluminio EN AW 6060 T66
- Lunghezza standard profilo 3,2 m.
- Peso profilo 0,765 kg/m.



### Modalità d'uso:

- Il profilo può essere utilizzato sia con un vitone legno M10 e/o M12 cod. **F3865 740 3..** in abbinamento alla piastrina di congiunzione cod. **F3865 740 310** oppure con vite TE diametro 10 direttamente sul gancio regolabile per tetto cod. **F3865 740 325**.
- Il binario di scorrimento superiore liscio con incavo permette l'inserimento del dado scorrevole cod. **F3865 740 306** in cui andare a inserire una vite TCCEI diametro 8 che servirà per fissare il morsetto centrale e/o laterale per il bloccaggio del modulo fotovoltaico.
- Le descrizioni riportate hanno un valore puramente indicativo per definire il prodotto ed accessori al fine della realizzazione di una struttura di supporto per pannelli fotovoltaici. Di conseguenza quanto riportato non è da ritenersi una dichiarazione di conformità e non può in alcun modo sostituire la certificazione dell'impianto.

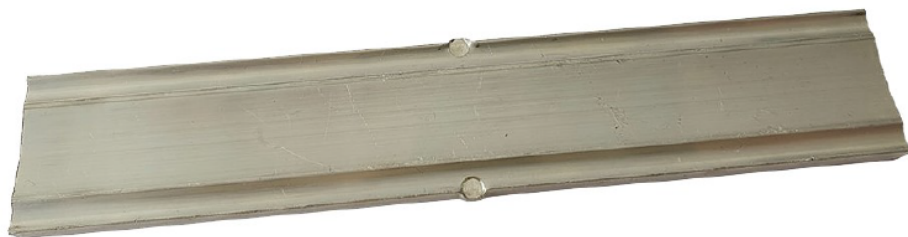


RIPRODUZIONE VIETATA, anche parziale La Fime s.r.l. non assume responsabilità per eventuali inesattezze nel contenuto di questo prospetto e si riserva il diritto di apportare eventuali modifiche ritenute opportune.

## PIASTRA GIUNZIONE PER PROFILO ALLUMINIO



**Art. F3865 740 308**



### Modalità d'uso:

- La piastra di giunzione ha un sistema di invito centrale che permette l'esatto accoppiamento di due profili.
- Le descrizioni riportate hanno un valore puramente indicativo per definire il prodotto ed accessori al fine della realizzazione di una struttura di supporto per pannelli fotovoltaici. Di conseguenza quanto riportato non è da ritenersi una dichiarazione di conformità e non può in alcun modo sostituire la certificazione dell'impianto.

- Piastra in alluminio per congiungere, in totale sicurezza, più profili di tipo light codice **F3865 740 308**
- Lunghezza standard: 200 mm.
- idonea per rendere più stabile la struttura nei lunghi tratti continui.





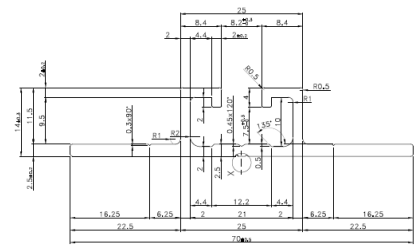
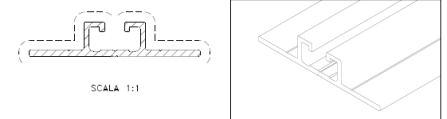


## PROFILO ALLUMINIO PIATTO CON CAVA

**Art. F3865 740 301**

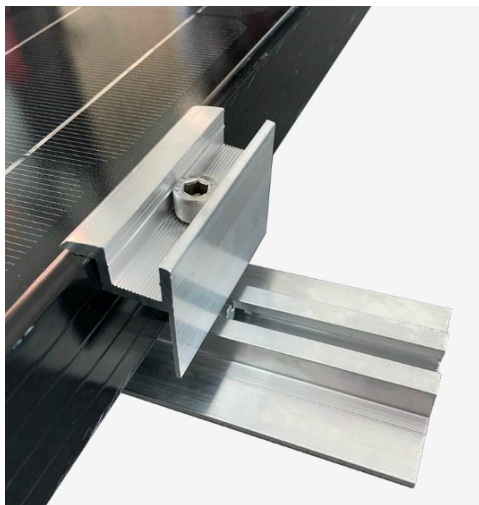


- Profilo di tipo light in alluminio installabile su tetti con coperture in lamiera grecata per la realizzazione di struttura modulare sulla quale posizionare i moduli fotovoltaici.
- Materiale alluminio EN AW 6060 T6
- Lunghezza standard profilo 3,1 m.
- Larghezza profilo 70 mm.
- Peso profilo 0,679 kg/m.



### Modalità d'uso:

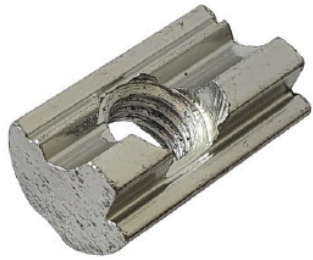
- Il profilo può essere installato direttamente su copertura in lamiera grecata tramite, a titolo di esempio, rivetti (cod. riferimento **F3931 030** ..)
- Buona norma, per migliorare l'effetto di impermeabilizzazione, è applicare preventivamente del nastro sigillante BUTYLTAPE (cod. riferimento **F3875 050 010**) sulla superficie di installazione del profilo. Si suggerisce anche di verificare il fissaggio tra profilato e lamiera grecata e tra lamiera grecata e sottostruttura esistente.
- Il binario di scorrimento superiore liscio con incavo permette l'inserimento del dado scorrevole cod. **F3865 740 306** in cui andare a inserire una vite TCCEI diametro 8 che servirà per fissare il morsetto centrale e/o laterale per il bloccaggio del modulo fotovoltaico.
- Le descrizioni riportate hanno un valore puramente indicativo per definire il prodotto ed accessori al fine della realizzazione di una struttura di supporto per pannelli fotovoltaici. Di conseguenza quanto riportato non è da ritenersi una dichiarazione di conformità e non può in alcun modo sostituire la certificazione dell'impianto.



## DADO SCORREVOLE

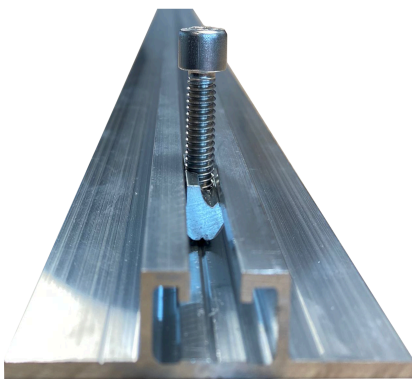
### Art. F3865 740 306

- Dado scorrevole in alluminio con sfera in acciaio Inox A2.
- Idoneo per l'inserimento nel binario superiore liscio incavo dei profili codici **F3865 740 300** e **F3865 740 301**.
- Esecuzione della lavorazione semplice e veloce.
- Utilizzo con vite a testa cilindrica TCCEI diametro 8 in acciaio inox (non inclusa).



#### Modalità d'uso:

- Il dado scorrevole in alluminio deve essere inserito nel binario superiore liscio incavo dei profili codici **F3865 740 300** e **F3865 740 301**.
- Il dado scorrevole ha un foro filettato specifico per l'inserimento di una vite TCCEI diametro 8 in acciaio inox che servirà per fissare il morsetto centrale e/o laterale per il bloccaggio del modulo fotovoltaico.
- Le descrizioni riportate hanno un valore puramente indicativo per definire il prodotto ed accessori al fine di una realizzazione di una struttura di supporto per pannelli fotovoltaici. Di conseguenza quanto riportato non è da ritenersi una dichiarazione di conformità e non può in alcun modo sostituire la certificazione dell'impianto da parte di studio tecnico di ingegneria.
- Le descrizioni riportate hanno un valore puramente indicativo per definire il prodotto ed accessori al fine di una realizzazione di una struttura di supporto per pannelli fotovoltaici. Di conseguenza quanto riportato non è da ritenersi una dichiarazione di conformità e non può in alcun modo sostituire la certificazione dell'impianto.

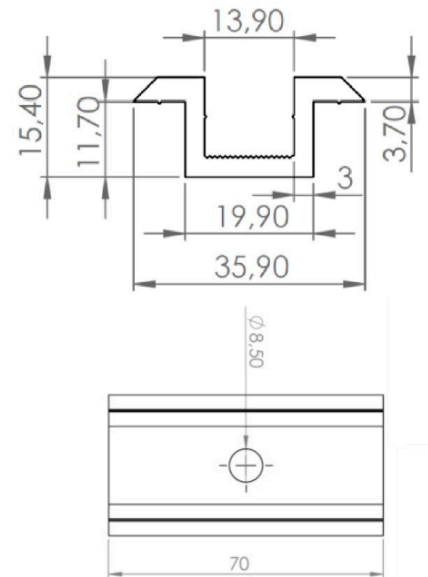




## MORSETTO CENTRALE

### Art. F3865 740 320

- Morsetto omega centrale in alluminio
- Lunghezza standard: 70 mm
- Utilizzo con vite a testa cilindrica TCCEI diametro 8 in acciaio inox (non inclusa)

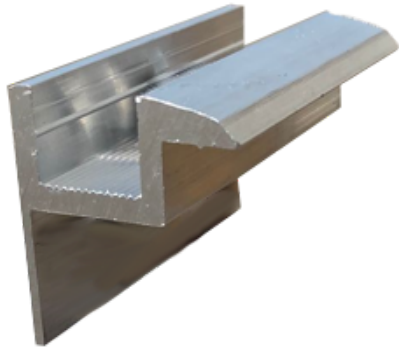


#### Modalità d'uso:

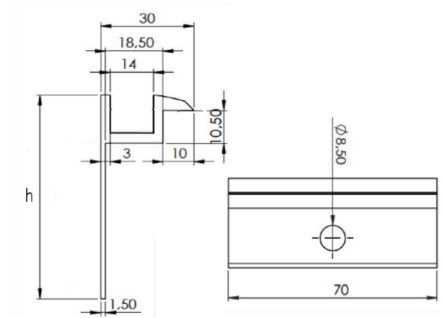
- Il morsetto omega centrale deve essere utilizzato con una vite TCCEI diametro 8 in acciaio inox e, tale vite, andrà a inserirsi nel dado scorrevole preventivamente inserito nel binario superiore dei binari codici **F3865 740 300** e/o **F3865 740 301**.
- Il morsetto omega centrale permette la congiunzione di due moduli fotovoltaici tra di loro permettendo una continuità d'insieme di moduli.
- Le descrizioni riportate hanno un valore puramente indicativo per definire il prodotto ed accessori al fine della realizzazione di una struttura di supporto per moduli fotovoltaici. Di conseguenza quanto riportato non è da ritenersi una dichiarazione di conformità e non può in alcun modo sostituire la certificazione dell'impianto.



## MORSETTI D'ESTREMITA'



- In alluminio
- Lunghezza: 70 mm
- Larghezza: 30 mm
- Utilizzo con viti in acciaio inox A2 Art. F3094 8 ... corrispondente all'altezza della cornice del modulo.



Altezza Modulo	Dimensione Vite	H	Rondella	Art.
30 mm	mm	350 mm		<b>F3865 740 330</b>
35 mm	m8 x 40 mm	400 mm	si	<b>F3865 740 335</b>
40 mm	mm	450 mm		<b>F3865 740 340</b>





## VITI DI CONGIUNZIONE COMPLETE



Lunghezza	Ø Vite	Art.
200 mm	10 mm	<b>F3865 740 355</b>
250 mm	10 mm	<b>F3865 740 357</b>
300 mm	10 mm	<b>F3865 740 358</b>

### Modalità d'uso:

- Vitone in acciaio inox A2 specifico per legno completo di guarnizione alta tenuta e 3 dadi con dentatura a scatto applicabile per l'installazione su tetti con travi in legno.
- Abbinando la piastra di congiunzione cod. **F3865 740 310** posso effettuare il collegamento tra vitone e profilo di tipo light codice **F3865 740 300**. L'abbinamento tra profilo e vitone con piastra si ottiene utilizzando una vite TE diametro 10 con relativo dado di chiusura.
- Le descrizioni riportate hanno un valore puramente indicativo per definire il prodotto ed accessori al fine della realizzazione di una struttura di supporto per moduli fotovoltaici. Di conseguenza quanto riportato non è da ritenersi una dichiarazione di conformità e non può in nessun modo sostituire la certificazione dell'impianto.



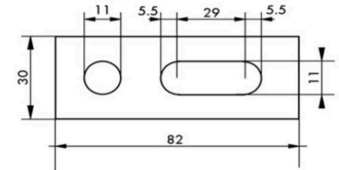
- Vite con guarnizione in EPDM, 3 dadi flangiati e zigrinati sottotesta, in acciaio inox A2
- Piastra di regolazione per viti non inclusa



## PIASTRA DI REGOLAZIONE PER VITI M10

**Art. F3865 740 310**

- In acciaio inox A2
- Spessore: 5 mm
- Per fissare il profilo alla vite di congiunzione



per $\varnothing$ viti (m)	10 mm
----------------------------	-------

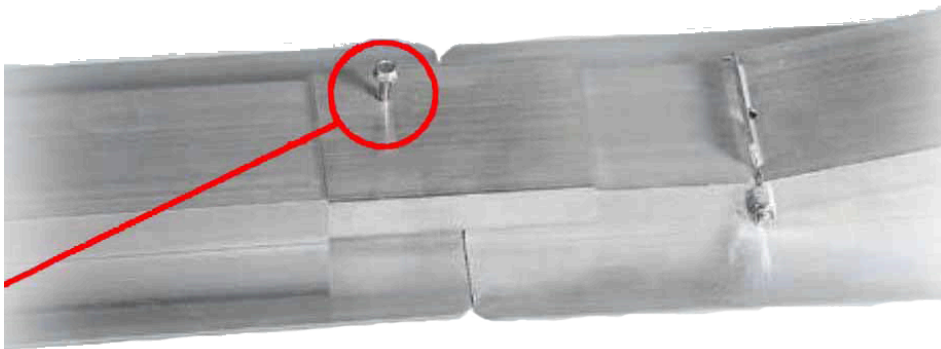
### Modalità d'uso:

- La piastra di congiunzione è fondamentale per l'abbinamento tra profilo di tipo light codice **F3865 740 300** e il vitone in acciaio inox A2 diametro 10 mm codice di riferimento **F3865 740 355**
- L'abbinamento tra profilo e vitone con piastra si ottiene utilizzando utilizzando una vite TE diametro 10 con relativo dado di chiusura.
- Le descrizioni riportate hanno un valore puramente indicativo per definire il prodotto ed accessori al fine della realizzazione di una struttura di supporto per moduli fotovoltaici. Di conseguenza quanto riportato non è da ritenersi una dichiarazione di conformità e non può in nessun modo sostituire la certificazione dell'impianto.





## GIUNTO PER SISTEMA PLAN SOLUTION



**Art. F3865 740 087**

- Per il fissaggio in linea di più Plan Solution.
- In alluminio.
- Fissaggio con viti Art. F3214 ... ..

## CARTER POSTERIORE



**Art. F3865 740 088**

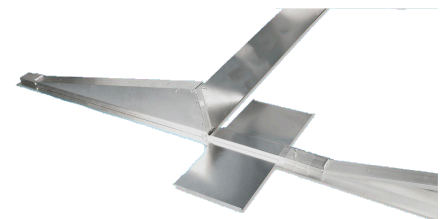
- Carenatura antivento forata per fissaggio su schiena Plan Solution
- Materiale: alluminio

## CARTER LATERALE



**Art. F3865 740 089**

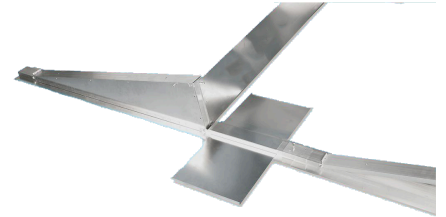
- Carenatura antivento forata per fissaggio laterale Plan Solution
- Materiale: alluminio



## PORTAZAVORRA

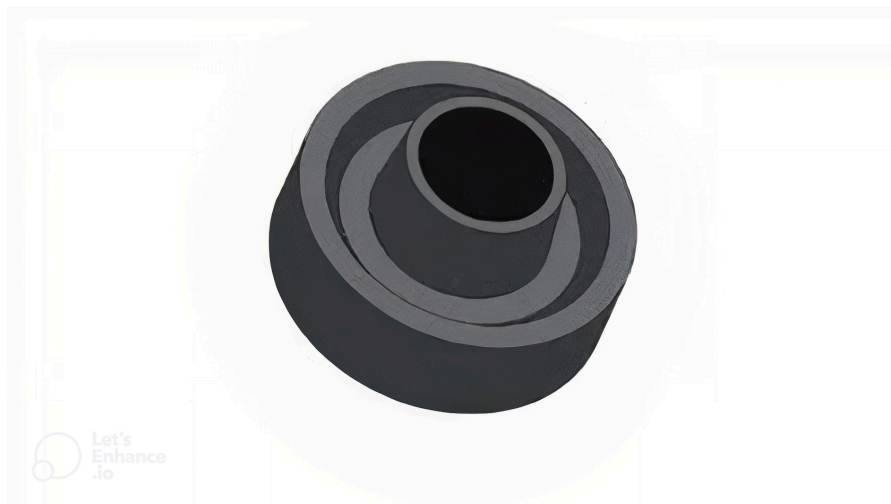
### Art. F3865 740 090

- Sagomato per zavorrare il sistema Plan Solution
- Per zavorre standard in cemento 300x300x60 mm
- Materiale: alluminio



## GUARNIZIONI IN EPDM

- Guarnizione elastomerica EPDM sintetica.
- Esibisce una soddisfacente inerzia all'aggressione dei fluidi tipo acqua etc etc.
- Guarnizione resistente al calore, all'ozono e agli agenti atmosferici.



	Art.
Per Vite	
m10	<b>F3865 900 000</b>
m12	<b>F3865 900 001</b>

## NASTRO BUTYLTAPE ALLUMINIO MM 50X10 M

**Art. F3875 050 010**



lunghezza	10 m
larghezza	5 cm
spessore	1 mm

### Campo d'applicazione:

- Applicazione su strutture per impianti fotovoltaici e solari termici
- Sigillatura di giunti su tetti e coperture in genere e applicazione su impianti di ventilazione e meccanica controllata nonché rivestimento di grondaie
- Utile per lavori di riparazione che impediscono infiltrazioni di acqua nonché per sigillare e proteggere tubazioni, serre, angoli di camini e lucernari.

### Modalità d'uso:

- Il nastro BUTYLTAPE deve aderire su superfici **pulite, sgrassate e prive di polvere e sporcizia**.
- Su superfici porose o friabili applicare uno strato di primer consolidante. Con temperature fredde l'applicazione può essere facilitata scaldando la superficie da trattare e conservando il prodotto in luogo caldo e asciutto.

- Il nastro BUTYLTAPE è un nastro sigillante autoadesivo composto da uno strato di massa autoadesiva butilica accoppiata con un foglio di alluminio rinforzato.
- Il prodotto è elastico e adesivo anche a bassa temperatura e resiste allo scorrimento a temperatura elevata.
- Può essere applicato a mano con estrema facilità su molteplici tipologie di supporti come il vetro, l'acciaio e alluminio, legno, etc.
- Una delle caratteristiche di BUTYLTAPE è che si adatta prontamente alla forma del giunto da sigillare e crea nel tempo un'ottima protezione contro gli agenti atmosferici compresi i raggi UV.