

CERNIERE S400 PER MOBILI 94° COLLO 17



Art.

F3683 107 2

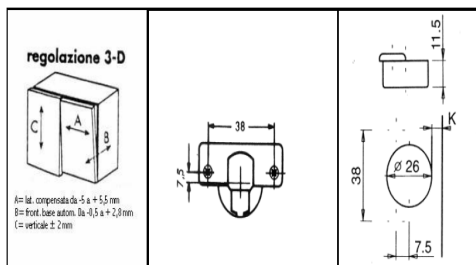
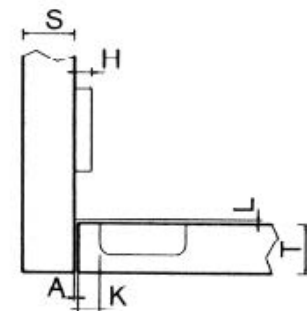
Leggenda:

- S = spessore fianco
- D = copertura dell'anta sul fianco
- T = spessore massimo dell'anta
- K = distanza foro cerniera dallo spigolo dell'anta
- A = aria tra anta e anta
- L = aria tra spalla e anta
- H = altezza base di montaggio

Cerniere per mobili S 400

- Scatolina in acciaio, ala in zama
- Spessore max. anta 20 mm (spigolo vivo)
- Scatola H 11,5 mm
- Apertura 94°
- Chiusura automatica
- Ala con collo 17

$$H = -4,5 + K + A$$



T=	16	17	18	19	20	21	22	23	
K = 3	A=	0,4	0,7	0,9	1,3	2,0	2,9	3,8	4,7
K = 4	A=	0,4	0,6	0,9	1,1	1,6	2,4	3,3	4,2
K = 5	A=	0,4	0,6	0,8	1,1	1,4	2,0	2,8	3,6
K = 6	A=	0,4	0,6	0,8	1,0	1,2	1,8	2,4	3,2
K = 7	A=	0,4	0,6	0,8	0,9	1,2	1,5	2,2	2,8
K = 8	A=	0,4	0,6	0,8	0,9	1,2	1,5	1,9	2,6
K =		3	4	5	6	7	8		
L =		0,0	0,0	0,0	0,7	1,7	2,6		