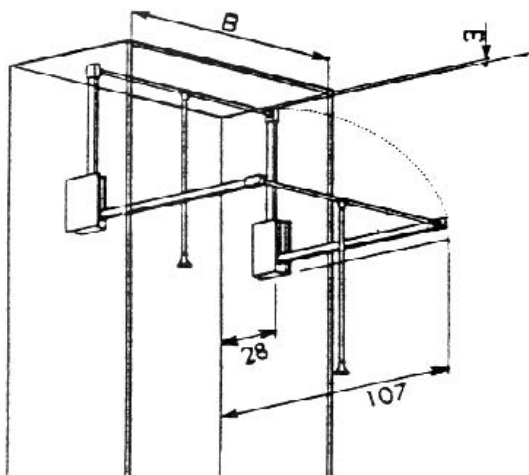


BARRE APPENDIABILI



Altezza	Colore	Larghezza	Art.
885 mm	nero	830 - 1150 mm	F3683 513 32
885 mm	grigio	830 - 1150 mm	F3683 513 320



- Con 2 pistoni oleodinamici
- Barra saliscendi: porta i vestiti dalla parte alta dell'armadio in basso e viceversa
- Il dispositivo elevatore oleodinamico, facilita la manovra di discesa che risulterà dolce e silenziosa e una risalita senza strappi, grazie alla sua azione frenante
- Barra per anta doppia
- Estensibile in larghezza
- Tubo in acciaio verniciato grigio e parti in nylon colore nero
- Portata: 10 kg

