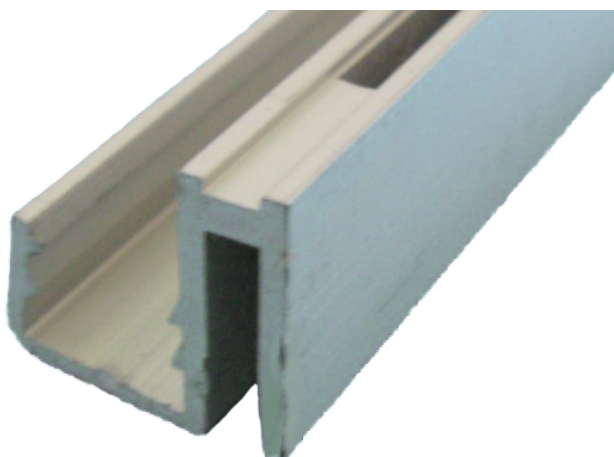


CR "CREMAGLIERA A FORATURA LATERALE"



- In alluminio, lunghezza 2531 mm
- Facilmente ispezionabili grazie all'utilizzo dei fissatori
- Foratura passo 37 mm
- Reversibili

Finitura	Lunghezza	Materiale	Tipologia	Art.
argento satinato	2531 mm	alluminio	cremagliera cr laterale	F3684 220 012