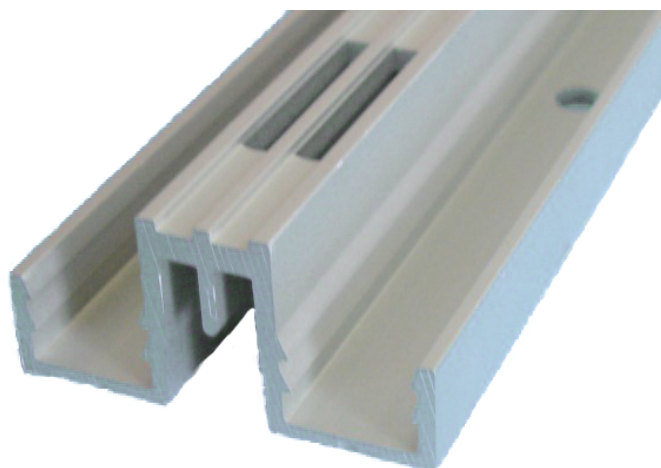


SISTEMA COMPONENTE DI ARREDAMENTO ""CR"" - CREMAGLIERA A FORATURA DOPPIA



- In alluminio, lunghezza 2531 mm
- Facilmente ispezionabili grazie all'utilizzo dei fissatori
- Foratura passo 37 mm
- Reversibili.

Finitura	Lunghezza	Materiale	Tipologia	Art.
argento satinato	2531 mm	alluminio	cremagliera cr doppia	F3684 220 013