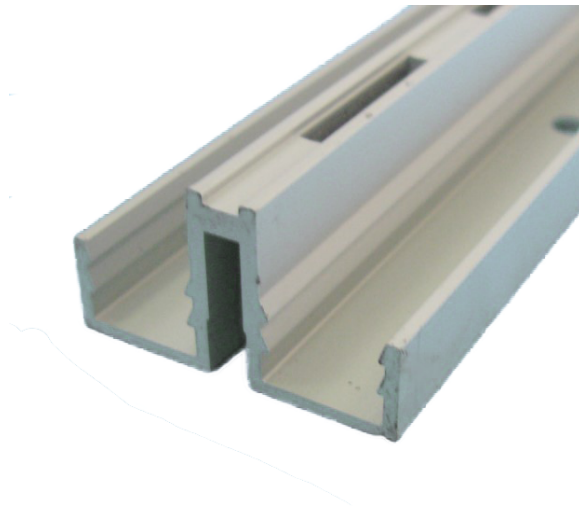


CREMAGLIERA CR FORATURA CENTRALE



- La serie NB si avvale di un sistema di montaggio velocizzato basato sullo scivolamento e l'incastro delle viti montate sui pannelli.
- Per i quali NON occorre nessuna lavorazione o finitura dei bordi, per tutti i tipi di pannelli fino ad uno spessore di 19 mm..
- In alluminio, lunghezza 2531 mm
- Per pannellature ispezionabili da 10 a 25 mm di spessore (a filo max. 19 mm).
- Foratura passo 37 mm.
- Fissaggio del pannello con vite truciolare TC Ø 3,5 x 16 zincata bianca.

Finitura	Lunghezza	Materiale	Tipologia	Art.
argento satinato	2531 mm	alluminio	cremagliera cr a foratura centrale	F3684 220 011
argento satinato	2531 mm	alluminio	cremagliera nb a foratura centrale	F3684 221 005

Modalità d'uso:

1 -Utilizzare il profilo stesso come dima per il fissaggio delle viti dietro il pannello (avvitare fino quasi ad arrivare in battuta all'asola).

Per il montaggio di un pannello sono sufficienti da un minimo di 4 ad un massimo di 6 viti.

2 -Dopo aver fissato la cremagliera al muro, si inserisce il pannello incastrando le viti dentro le asole.