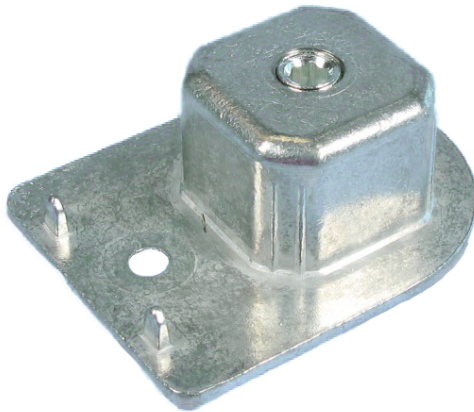
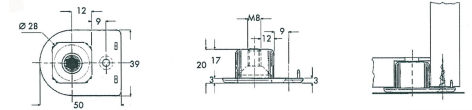


LIVELLATORI REGOLABILI PER MOBILI



- Corpo in zama
- Regolazione tramite grano M8 in acciaio zincato bianco con esagono incassato da M4
- Piedino arrotondato oscillante in nylon colore nero
- Foro di fissaggio per viti truciolari Ø 4 mm
- Altezza: 20 mm
- Regolazione: 0 - 6 mm
- Approvato LGA n°871



Art.

F3683 500 103

