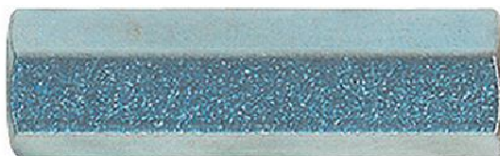
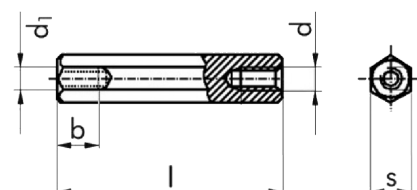


## DADI COLLEGAMENTO FILETTO NON PASSANTE



### Dadi di collegamento per barre filettate

- Filetto NON passante
- Passo grosso metrico MA
- Materiale: Acciaio
- Finitura: zincata bianca
- Forma esagonale



Ø	Lunghezza	Chiave	Lunghezza Filetto	Art.
m 3	10	5,5	10	<b>F3974 3 10</b>
m 3	20	5,5	20	<b>F3974 3 20</b>
m 3	30	5,5	7	<b>F3974 3 30</b>
m 4	10	7	10	<b>F3974 4 10</b>
m 4	15	7	15	<b>F3974 4 15</b>
m 4	20	7	20	<b>F3974 4 20</b>
m 4	30	7	9	<b>F3974 4 30</b>
m 5	15	8	15	<b>F3974 5 15</b>
m 5	20	8	20	<b>F3974 5 20</b>
m 5	25	8	11	<b>F3974 5 25</b>
m 5	30	8	11	<b>F3974 5 30</b>
m 6	10	10	10	<b>F3974 6 10</b>
m 6	15	10	15	<b>F3974 6 15</b>
m 6	20	10	20	<b>F3974 6 20</b>