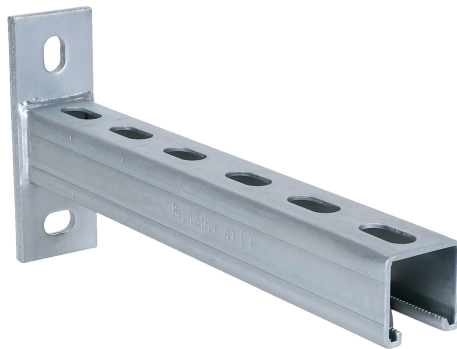
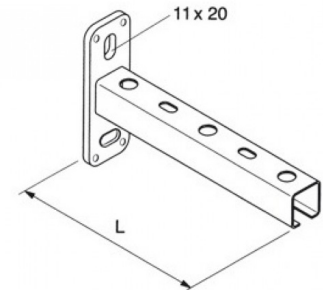


MENSOLE FIMEMONT



- In acciaio zincato
- Per il fissaggio a muro di tubazioni, canaline elettriche, macchinari leggeri ecc.
- Le mensole tipo 27 e 28 hanno le asole orizzontali e verticali



Tipo Profilo	Lunghezza Mensola	Misura Staffa	Art.
27/18	200 mm	120 x 40 x 4 mm	F0859 118 180
27/18	300 mm	120 x 40 x 4 mm	F0859 118 300
28/30	240 mm	120 x 40 x 4 mm	F0859 130 240
28/30	320 mm	120 x 40 x 4 mm	F0859 130 300
28/30	400 mm	120 x 40 x 4 mm	F0859 130 420
28/30	500 mm	120 x 40 x 4 mm	F0859 130 540
38/40	200 mm	120 x 40 x 6 mm	F0859 140 200
38/40	360 mm	120 x 40 x 6 mm	F0859 140 360
38/40	440 mm	120 x 40 x 6 mm	F0859 140 440
38/40	600 mm	120 x 40 x 6 mm	F0859 140 600
38/40	1000 mm	120 x 40 x 6 mm	F0859 141 000
41/41	750 mm	130 x 48 x 7 mm	F0858 541 077
41/41	200 mm	130 x 48 x 7 mm	F0858 541 021
41/41	600 mm	130 x 48 x 7 mm	F0858 541 063
41/41	450 mm	130 x 48 x 7 mm	F0858 541 045
41/41	300 mm	130 x 48 x 7 mm	F0858 541 031