

## ANCORANTI EASY



Filettatura Interna	Lunghezza	Ø Foro	Profondità Minima Foro	Profondità Minima Posa E Ancoraggio	Lunghezza Vite	Lunghezza Barra Filettata	Art.
m10	40 mm	16 mm	60 mm	53 mm	min 51mm + spessore serrato mm	min 63mm + spessore serrato mm	<b>F0908 710 40</b>
m12	45 mm	18 mm	70 mm	58 mm	min 61mm + spessore serrato mm	min 71mm + spessore serrato mm	<b>F0908 710 45</b>
m6	30 mm	10 mm	50 mm	40 mm	min 42mm + spessore serrato mm	min 47mm + spessore serrato mm	<b>F0908 706 30</b>
m8	35 mm	12 mm	55 mm	45 mm	min 47mm + spessore serrato mm	min 53mm + spessore serrato mm	<b>F0908 708 35</b>

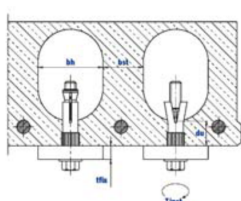
### Campo d'applicazione:

- L'ancorante può essere utilizzato in ambienti interni asciutti
- Idoneo per fissaggi di costruzioni metalliche, mensole, canaline, tubazioni, condizionamenti, controsoffitti, ecc.

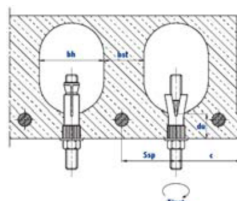
**N.B.** I carichi sopra descritti si riferiscono ad ancoranti senza influenza da bordi o altri ancoranti.

Per realizzare fissaggi con distanze tra ancoranti o dai bordi inferiori ai valori caratteristici bisogna ridurre i carichi

Dati tecnici					
filetto interno	mm	<b>M6</b>	<b>M8</b>	<b>M10</b>	<b>M12</b>
lunghezza bussola	mm	30	35	40	45
Ø foro	mm	10	12	16	18
profondità foro	d0 / mm	50	55	60	70
profondità di posa	Hnom / mm	40	45	53	58
foro passante nell'oggetto da fissare	df ≤ / mm	7	9	12	14
lunghezza minima della vite	ls / mm	42 + fix	47 + tfix	55 + tfix	61 + tfix
lunghezza minima della barra filettata	lb / mm	47 + fix	53 + tfix	63 + fix	71 + fix
coppia di serraggio	Tinst / mm	10	20	30	40



Utilizzo con viti



Utilizzo con barre filettate

### Ancoranti easy per fissaggi in solai di calcestruzzo precompresso con anima alveolare

- All'avvitamento della vite e del dado il cono viene separato dalla bussola (ATTENZIONE! Fare almeno 3 giri della vite o del dado). Solo la coppia di serraggio eseguita garantisce l'avvicinamento del cono alla bussola e fa sì che questa si espande
- E' possibile eseguire ancoraggi in materiali pieni tramite tenuta per attrito (la boccia si espande)
- Omologazione D.I.B.T. Z-21.1-1785, per l'utilizzo dell'ancorante EASY in lastre di solaio alveolari precomprese, per carichi statici in caso di incendio
- Resistenza al fuoco: Technical Report TR 020 "Valutazione di ancoraggi in calcestruzzo C50/60 riguardante la resistenza al fuoco"
- Idoneità secondo la linea guida VdS per impianti antincendio Sprinkler a solaio

### Vantaggi

- Idoneo per l'ancoraggio nell'anima alveolare e nelle parti piene del solaio
- Utilizzabile con viti ed anche con barre filettate
- Montaggio rapido e semplice
- Peso subito applicabile: nessun tempo di attesa

