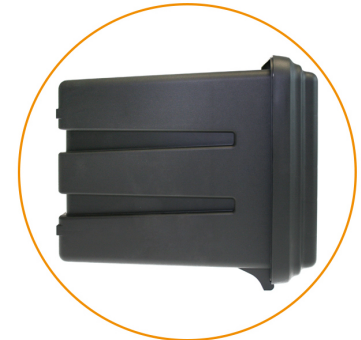


CASSETTE TERMOPLASTICA CON 2 MANIGLIE



- Casseta con chiave, termoplastica ad iniezione, con due maniglie, particolare resistenza agli urti e alle temperature, chiusura stagna
- Conforme alla Normativa ECE R73.01 dispositivi di protezione laterale
- Dimensioni: L1000xH500xP500
- Peso: 7,90 kg



Altezza	Lunghezza	Peso	Profondità	Art.
500	1000	7.9	500	TKC70005

