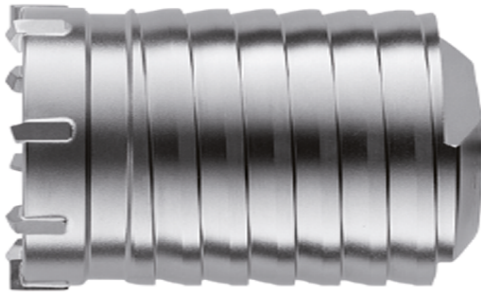


## CORONE AL WIDIA ATTACCO FILETTATO



- Indicato per forare cemento-mattoni e pietra. Sistema modulare con punte a fioretto.
- Capacità di foratura da Ø 35 mm a Ø 80 mm. Sistema modulare con corone al widia.
- Capacità di foratura da Ø 50 mm a Ø125 mm.
- Il sistema è applicabile ai martelli combinati dotati di attacco SDS-max.

Ø	Lunghezza	Art.
50 mm	100 mm	<b>HHTA760086</b>
68 mm	100 mm	<b>HHTA760087</b>
80 mm	100 mm	<b>HHTA760088</b>
90 mm	100 mm	<b>HHTA760071</b>
100 mm	100 mm	<b>HHTA760072</b>
125 mm	100 mm	<b>HHTA760073</b>