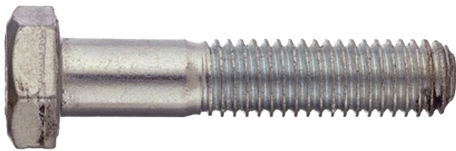
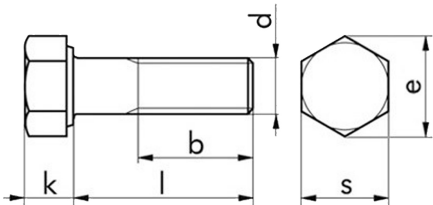


RIPRODUZIONE VIETATA, anche parziale La Fime s.r.l. non assume responsabilità per eventuali inesattezze nel contenuto di questo prospetto e si riserva il diritto di apportare eventuali modifiche ritenute opportune.

VITI METRICHE TESTA ESAGONALE 8.8 ZINCATE
BIANCHE FILETTO PARZIALE



- Viti metriche a testa esagonale parzialmente filettate
- A norma DIN 931
 - In acciaio 8.8 zincato bianco
 - Passo grosso metrico MA



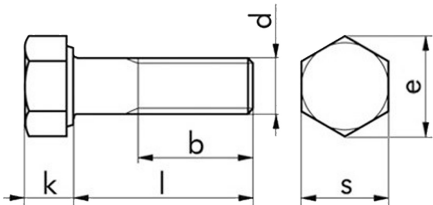
| Ø | Lunghezza | Art. |
|-----|-----------|---------------|
| m10 | 100 | F3053 010 100 |
| m10 | 110 | F3053 010 110 |
| m10 | 115 | F3053 010 115 |
| m10 | 120 | F3053 010 120 |
| m10 | 125 | F3053 010 125 |
| m10 | 130 | F3053 010 130 |
| m10 | 140 | F3053 010 140 |
| m10 | 150 | F3053 010 150 |
| m10 | 160 | F3053 010 160 |
| m10 | 170 | F3053 010 170 |
| m10 | 180 | F3053 010 180 |
| m10 | 190 | F3053 010 190 |
| m10 | 200 | F3053 010 200 |
| m10 | 210 | F3053 010 210 |
| m10 | 220 | F3053 010 220 |
| m10 | 230 | F3053 010 230 |
| m10 | 240 | F3053 010 240 |
| m10 | 250 | F3053 010 250 |
| m10 | 260 | F3053 010 260 |
| m10 | 280 | F3053 010 280 |
| m10 | 300 | F3053 010 300 |
| m10 | 35 | F3053 010 35 |
| m10 | 40 | F3053 010 40 |
| m10 | 45 | F3053 010 45 |
| m10 | 50 | F3053 010 50 |
| m10 | 55 | F3053 010 55 |
| m10 | 60 | F3053 010 60 |
| m10 | 65 | F3053 010 65 |

RIPRODUZIONE VIETATA, anche parziale La Fime s.r.l. non assume responsabilità per eventuali inesattezze nel contenuto di questo prospetto e si riserva il diritto di apportare eventuali modifiche ritenute opportune.

VITI METRICHE TESTA ESAGONALE 8.8 ZINCATE
BIANCHE FILETTO PARZIALE



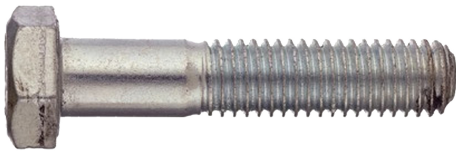
- Viti metriche a testa esagonale parzialmente filettate
- A norma DIN 931
 - In acciaio 8.8 zincato bianco
 - Passo grosso metrico MA



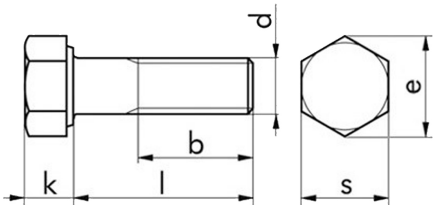
| Ø | Lunghezza | Art. |
|-----|-----------|---------------|
| m10 | 70 | F3053 010 70 |
| m10 | 75 | F3053 010 75 |
| m10 | 80 | F3053 010 80 |
| m10 | 85 | F3053 010 85 |
| m10 | 90 | F3053 010 90 |
| m10 | 95 | F3053 010 95 |
| m12 | 100 | F3053 012 100 |
| m12 | 105 | F3053 012 105 |
| m12 | 110 | F3053 012 110 |
| m12 | 115 | F3053 012 115 |
| m12 | 120 | F3053 012 120 |
| m12 | 125 | F3053 012 125 |
| m12 | 130 | F3053 012 130 |
| m12 | 135 | F3053 012 135 |
| m12 | 140 | F3053 012 140 |
| m12 | 145 | F3053 012 145 |
| m12 | 150 | F3053 012 150 |
| m12 | 155 | F3053 012 155 |
| m12 | 160 | F3053 012 160 |
| m12 | 165 | F3053 012 165 |
| m12 | 170 | F3053 012 170 |
| m12 | 180 | F3053 012 180 |
| m12 | 190 | F3053 012 190 |
| m12 | 200 | F3053 012 200 |
| m12 | 210 | F3053 012 210 |
| m12 | 220 | F3053 012 220 |
| m12 | 230 | F3053 012 230 |
| m12 | 240 | F3053 012 240 |

RIPRODUZIONE VIETATA, anche parziale La Fime s.r.l. non assume responsabilità per eventuali inesattezze nel contenuto di questo prospetto e si riserva il diritto di apportare eventuali modifiche ritenute opportune.

VITI METRICHE TESTA ESAGONALE 8.8 ZINCATE
BIANCHE FILETTO PARZIALE



- Viti metriche a testa esagonale parzialmente filettate
- A norma DIN 931
 - In acciaio 8.8 zincato bianco
 - Passo grosso metrico MA



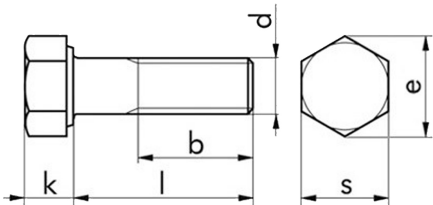
| Ø | Lunghezza | Art. |
|-----|-----------|---------------|
| m12 | 250 | F3053 012 250 |
| m12 | 260 | F3053 012 260 |
| m12 | 280 | F3053 012 280 |
| m12 | 300 | F3053 012 300 |
| m12 | 320 | F3053 012 320 |
| m12 | 330 | F3053 012 330 |
| m12 | 340 | F3053 012 340 |
| m12 | 40 | F3053 012 40 |
| m12 | 45 | F3053 012 45 |
| m12 | 55 | F3053 012 55 |
| m12 | 60 | F3053 012 60 |
| m12 | 65 | F3053 012 65 |
| m12 | 70 | F3053 012 70 |
| m12 | 75 | F3053 012 75 |
| m12 | 80 | F3053 012 80 |
| m12 | 85 | F3053 012 85 |
| m12 | 90 | F3053 012 90 |
| m12 | 95 | F3053 012 95 |
| m14 | 45 | F3053 014 45 |
| m14 | 55 | F3053 014 55 |
| m14 | 65 | F3053 014 65 |
| m14 | 100 | F3053 014 100 |
| m14 | 110 | F3053 014 110 |
| m14 | 120 | F3053 014 120 |
| m14 | 130 | F3053 014 130 |
| m14 | 140 | F3053 014 140 |
| m14 | 150 | F3053 014 150 |
| m14 | 160 | F3053 014 160 |

RIPRODUZIONE VIETATA, anche parziale La Fime s.r.l. non assume responsabilità per eventuali inesattezze nel contenuto di questo prospetto e si riserva il diritto di apportare eventuali modifiche ritenute opportune.

VITI METRICHE TESTA ESAGONALE 8.8 ZINCATE
BIANCHE FILETTO PARZIALE



- Viti metriche a testa esagonale parzialmente filettate
- A norma DIN 931
 - In acciaio 8.8 zincato bianco
 - Passo grosso metrico MA



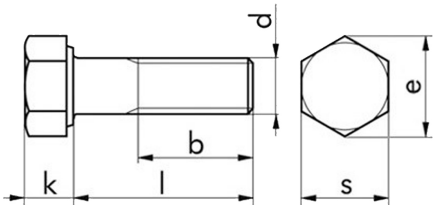
| Ø | Lunghezza | Art. |
|-----|-----------|---------------|
| m14 | 170 | F3053 014 170 |
| m14 | 180 | F3053 014 180 |
| m14 | 200 | F3053 014 200 |
| m14 | 220 | F3053 014 220 |
| m14 | 240 | F3053 014 240 |
| m14 | 260 | F3053 014 260 |
| m14 | 50 | F3053 014 50 |
| m14 | 60 | F3053 014 60 |
| m14 | 75 | F3053 014 75 |
| m14 | 90 | F3053 014 90 |
| m16 | 100 | F3053 016 100 |
| m16 | 110 | F3053 016 110 |
| m16 | 115 | F3053 016 115 |
| m16 | 120 | F3053 016 120 |
| m16 | 125 | F3053 016 125 |
| m16 | 130 | F3053 016 130 |
| m16 | 140 | F3053 016 140 |
| m16 | 150 | F3053 016 150 |
| m16 | 160 | F3053 016 160 |
| m16 | 170 | F3053 016 170 |
| m16 | 180 | F3053 016 180 |
| m16 | 190 | F3053 016 190 |
| m16 | 200 | F3053 016 200 |
| m16 | 210 | F3053 016 210 |
| m16 | 220 | F3053 016 220 |
| m16 | 230 | F3053 016 230 |
| m16 | 240 | F3053 016 240 |
| m16 | 250 | F3053 016 250 |

RIPRODUZIONE VIETATA, anche parziale La Fime s.r.l. non assume responsabilità per eventuali inesattezze nel contenuto di questo prospetto e si riserva il diritto di apportare eventuali modifiche ritenute opportune.

VITI METRICHE TESTA ESAGONALE 8.8 ZINCATE
BIANCHE FILETTO PARZIALE



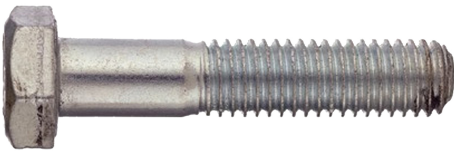
- Viti metriche a testa esagonale parzialmente filettate
- A norma DIN 931
 - In acciaio 8.8 zincato bianco
 - Passo grosso metrico MA



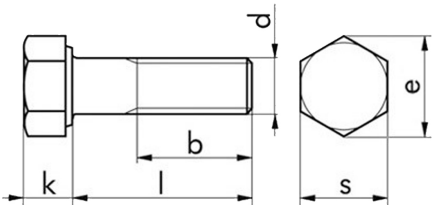
| Ø | Lunghezza | Art. |
|-----|-----------|---------------|
| m16 | 260 | F3053 016 260 |
| m16 | 270 | F3053 016 270 |
| m16 | 280 | F3053 016 280 |
| m16 | 300 | F3053 016 300 |
| m16 | 320 | F3053 016 320 |
| m16 | 340 | F3053 016 340 |
| m16 | 360 | F3053 016 360 |
| m16 | 45 | F3053 016 45 |
| m16 | 50 | F3053 016 50 |
| m16 | 55 | F3053 016 55 |
| m16 | 60 | F3053 016 60 |
| m16 | 65 | F3053 016 65 |
| m16 | 70 | F3053 016 70 |
| m16 | 75 | F3053 016 75 |
| m16 | 80 | F3053 016 80 |
| m16 | 85 | F3053 016 85 |
| m16 | 90 | F3053 016 90 |
| m16 | 95 | F3053 016 95 |
| m18 | 100 | F3053 018 100 |
| m18 | 110 | F3053 018 110 |
| m18 | 120 | F3053 018 120 |
| m18 | 130 | F3053 018 130 |
| m18 | 140 | F3053 018 140 |
| m18 | 150 | F3053 018 150 |
| m18 | 160 | F3053 018 160 |
| m18 | 180 | F3053 018 180 |
| m18 | 200 | F3053 018 200 |
| m18 | 60 | F3053 018 60 |

RIPRODUZIONE VIETATA, anche parziale La Fime s.r.l. non assume responsabilità per eventuali inesattezze nel contenuto di questo prospetto e si riserva il diritto di apportare eventuali modifiche ritenute opportune.

VITI METRICHE TESTA ESAGONALE 8.8 ZINCATE
BIANCHE FILETTO PARZIALE



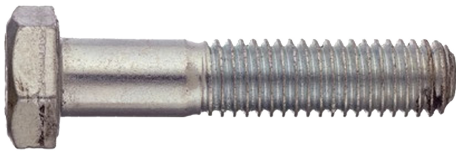
- Viti metriche a testa esagonale parzialmente filettate
- A norma DIN 931
 - In acciaio 8.8 zincato bianco
 - Passo grosso metrico MA



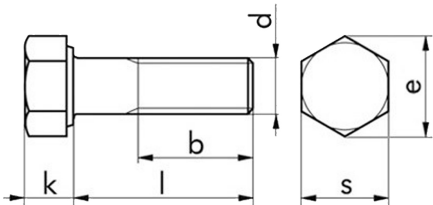
| Ø | Lunghezza | Art. |
|-----|-----------|---------------|
| m18 | 70 | F3053 018 70 |
| m18 | 80 | F3053 018 80 |
| m18 | 90 | F3053 018 90 |
| m18 | 95 | F3053 018 95 |
| m20 | 100 | F3053 020 100 |
| m20 | 110 | F3053 020 110 |
| m20 | 120 | F3053 020 120 |
| m20 | 125 | F3053 020 125 |
| m20 | 130 | F3053 020 130 |
| m20 | 140 | F3053 020 140 |
| m20 | 150 | F3053 020 150 |
| m20 | 160 | F3053 020 160 |
| m20 | 170 | F3053 020 170 |
| m20 | 180 | F3053 020 180 |
| m20 | 190 | F3053 020 190 |
| m20 | 200 | F3053 020 200 |
| m20 | 210 | F3053 020 210 |
| m20 | 220 | F3053 020 220 |
| m20 | 230 | F3053 020 230 |
| m20 | 240 | F3053 020 240 |
| m20 | 250 | F3053 020 250 |
| m20 | 260 | F3053 020 260 |
| m20 | 270 | F3053 020 270 |
| m20 | 280 | F3053 020 280 |
| m20 | 300 | F3053 020 300 |
| m20 | 320 | F3053 020 320 |
| m20 | 340 | F3053 020 340 |
| m20 | 360 | F3053 020 360 |

RIPRODUZIONE VIETATA, anche parziale La Fime s.r.l. non assume responsabilità per eventuali inesattezze nel contenuto di questo prospetto e si riserva il diritto di apportare eventuali modifiche ritenute opportune.

VITI METRICHE TESTA ESAGONALE 8.8 ZINCATE
BIANCHE FILETTO PARZIALE



- Viti metriche a testa esagonale parzialmente filettate
- A norma DIN 931
 - In acciaio 8.8 zincato bianco
 - Passo grosso metrico MA



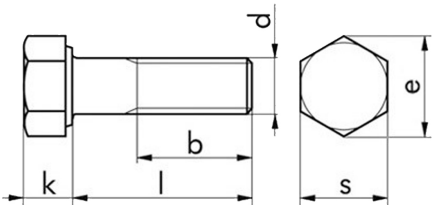
| Ø | Lunghezza | Art. |
|-----|-----------|---------------|
| m20 | 380 | F3053 020 380 |
| m20 | 400 | F3053 020 400 |
| m20 | 50 | F3053 020 50 |
| m20 | 60 | F3053 020 60 |
| m20 | 65 | F3053 020 65 |
| m20 | 70 | F3053 020 70 |
| m20 | 75 | F3053 020 75 |
| m20 | 80 | F3053 020 80 |
| m20 | 85 | F3053 020 85 |
| m20 | 90 | F3053 020 90 |
| m20 | 95 | F3053 020 95 |
| m22 | 100 | F3053 022 100 |
| m22 | 110 | F3053 022 110 |
| m22 | 120 | F3053 022 120 |
| m22 | 130 | F3053 022 130 |
| m22 | 140 | F3053 022 140 |
| m22 | 160 | F3053 022 160 |
| m22 | 170 | F3053 022 170 |
| m22 | 180 | F3053 022 180 |
| m22 | 70 | F3053 022 70 |
| m22 | 80 | F3053 022 80 |
| m22 | 90 | F3053 022 90 |
| m24 | 100 | F3053 024 100 |
| m24 | 110 | F3053 024 110 |
| m24 | 120 | F3053 024 120 |
| m24 | 130 | F3053 024 130 |
| m24 | 140 | F3053 024 140 |
| m24 | 150 | F3053 024 150 |

RIPRODUZIONE VIETATA, anche parziale La Fime s.r.l. non assume responsabilità per eventuali inesattezze nel contenuto di questo prospetto e si riserva il diritto di apportare eventuali modifiche ritenute opportune.

VITI METRICHE TESTA ESAGONALE 8.8 ZINCATE
BIANCHE FILETTO PARZIALE



- Viti metriche a testa esagonale parzialmente filettate
- A norma DIN 931
 - In acciaio 8.8 zincato bianco
 - Passo grosso metrico MA



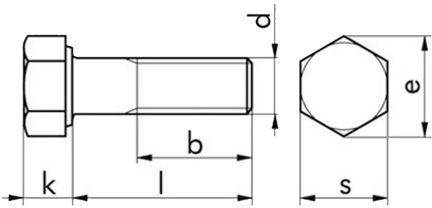
| Ø | Lunghezza | Art. |
|-----|-----------|---------------|
| m24 | 160 | F3053 024 160 |
| m24 | 170 | F3053 024 170 |
| m24 | 180 | F3053 024 180 |
| m24 | 190 | F3053 024 190 |
| m24 | 200 | F3053 024 200 |
| m24 | 210 | F3053 024 210 |
| m24 | 220 | F3053 024 220 |
| m24 | 230 | F3053 024 230 |
| m24 | 240 | F3053 024 240 |
| m24 | 250 | F3053 024 250 |
| m24 | 260 | F3053 024 260 |
| m24 | 280 | F3053 024 280 |
| m24 | 300 | F3053 024 300 |
| m24 | 320 | F3053 024 320 |
| m24 | 330 | F3053 024 330 |
| m24 | 340 | F3053 024 340 |
| m24 | 350 | F3053 024 350 |
| m24 | 360 | F3053 024 360 |
| m24 | 380 | F3053 024 380 |
| m24 | 400 | F3053 024 400 |
| m24 | 420 | F3053 024 420 |
| m24 | 440 | F3053 024 440 |
| m24 | 70 | F3053 024 70 |
| m24 | 75 | F3053 024 75 |
| m24 | 80 | F3053 024 80 |
| m24 | 85 | F3053 024 85 |
| m24 | 90 | F3053 024 90 |
| m24 | 95 | F3053 024 95 |

RIPRODUZIONE VIETATA, anche parziale La Fime s.r.l. non assume responsabilità per eventuali inesattezze nel contenuto di questo prospetto e si riserva il diritto di apportare eventuali modifiche ritenute opportune.

VITI METRICHE TESTA ESAGONALE 8.8 ZINCATE
BIANCHE FILETTO PARZIALE

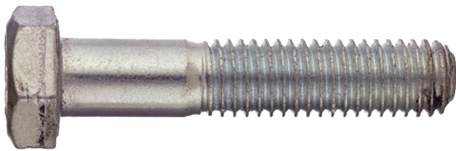


- Viti metriche a testa esagonale parzialmente filettate
- A norma DIN 931
 - In acciaio 8.8 zincato bianco
 - Passo grosso metrico MA

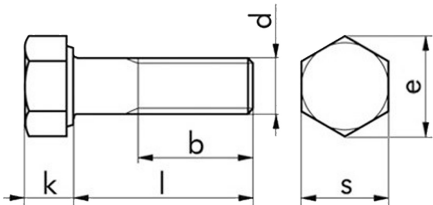


| Ø | Lunghezza | Art. |
|-----|-----------|---------------|
| m27 | 100 | F3053 027 100 |
| m27 | 110 | F3053 027 110 |
| m27 | 120 | F3053 027 120 |
| m27 | 130 | F3053 027 130 |
| m27 | 140 | F3053 027 140 |
| m27 | 150 | F3053 027 150 |
| m27 | 160 | F3053 027 160 |
| m27 | 170 | F3053 027 170 |
| m27 | 180 | F3053 027 180 |
| m27 | 190 | F3053 027 190 |
| m27 | 200 | F3053 027 200 |
| m27 | 210 | F3053 027 210 |
| m27 | 220 | F3053 027 220 |
| m27 | 240 | F3053 027 240 |
| m27 | 250 | F3053 027 250 |
| m27 | 260 | F3053 027 260 |
| m27 | 270 | F3053 027 270 |
| m27 | 280 | F3053 027 280 |
| m27 | 290 | F3053 027 290 |
| m27 | 300 | F3053 027 300 |
| m27 | 320 | F3053 027 320 |
| m27 | 340 | F3053 027 340 |
| m27 | 360 | F3053 027 360 |
| m27 | 90 | F3053 027 90 |
| m30 | 100 | F3053 030 100 |
| m30 | 110 | F3053 030 110 |
| m30 | 120 | F3053 030 120 |
| m30 | 130 | F3053 030 130 |

VITI METRICHE TESTA ESAGONALE 8.8 ZINCATE
BIANCHE FILETTO PARZIALE



- Viti metriche a testa esagonale parzialmente filettate
- A norma DIN 931
 - In acciaio 8.8 zincato bianco
 - Passo grosso metrico MA



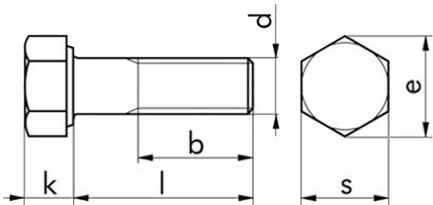
| Ø | Lunghezza | Art. |
|-----|-----------|---------------|
| m30 | 140 | F3053 030 140 |
| m30 | 150 | F3053 030 150 |
| m30 | 160 | F3053 030 160 |
| m30 | 170 | F3053 030 170 |
| m30 | 180 | F3053 030 180 |
| m30 | 190 | F3053 030 190 |
| m30 | 200 | F3053 030 200 |
| m30 | 220 | F3053 030 220 |
| m30 | 230 | F3053 030 230 |
| m30 | 240 | F3053 030 240 |
| m30 | 260 | F3053 030 260 |
| m30 | 280 | F3053 030 280 |
| m30 | 300 | F3053 030 300 |
| m30 | 320 | F3053 030 320 |
| m30 | 340 | F3053 030 340 |
| m33 | 90 | F3053 030 90 |
| m33 | 120 | F3053 033 120 |
| m33 | 130 | F3053 033 130 |
| m33 | 140 | F3053 033 140 |
| m33 | 150 | F3053 033 150 |
| m33 | 160 | F3053 033 160 |
| m33 | 180 | F3053 033 180 |
| m36 | 100 | F3053 036 100 |
| m36 | 110 | F3053 036 110 |
| m36 | 120 | F3053 036 120 |
| m36 | 130 | F3053 036 130 |
| m36 | 140 | F3053 036 140 |
| m36 | 150 | F3053 036 150 |

RIPRODUZIONE VIETATA, anche parziale La Fime s.r.l. non assume responsabilità per eventuali inesattezze nel contenuto di questo prospetto e si riserva il diritto di apportare eventuali modifiche ritenute opportune.

VITI METRICHE TESTA ESAGONALE 8.8 ZINCATE
BIANCHE FILETTO PARZIALE



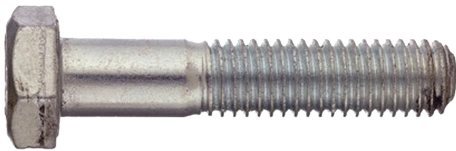
- Viti metriche a testa esagonale parzialmente filettate
- A norma DIN 931
 - In acciaio 8.8 zincato bianco
 - Passo grosso metrico MA



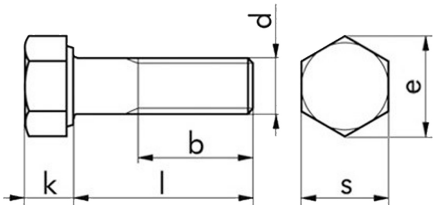
| Ø | Lunghezza | Art. |
|-----|-----------|---------------|
| m36 | 160 | F3053 036 160 |
| m36 | 180 | F3053 036 180 |
| m36 | 190 | F3053 036 190 |
| m36 | 200 | F3053 036 200 |
| m36 | 220 | F3053 036 220 |
| m36 | 240 | F3053 036 240 |
| m36 | 260 | F3053 036 260 |
| m36 | 280 | F3053 036 280 |
| m36 | 300 | F3053 036 300 |
| m36 | 320 | F3053 036 320 |
| m36 | 340 | F3053 036 340 |
| m5 | 100 | F3053 05 100 |
| m5 | 25 | F3053 05 25 |
| m5 | 30 | F3053 05 30 |
| m5 | 35 | F3053 05 35 |
| m5 | 40 | F3053 05 40 |
| m5 | 45 | F3053 05 45 |
| m5 | 50 | F3053 05 50 |
| m5 | 55 | F3053 05 55 |
| m5 | 60 | F3053 05 60 |
| m5 | 65 | F3053 05 65 |
| m5 | 70 | F3053 05 70 |
| m5 | 80 | F3053 05 80 |
| m5 | 85 | F3053 05 85 |
| m5 | 90 | F3053 05 90 |
| m6 | 100 | F3053 06 100 |
| m6 | 105 | F3053 06 105 |
| m6 | 110 | F3053 06 110 |

RIPRODUZIONE VIETATA, anche parziale La Fime s.r.l. non assume responsabilità per eventuali inesattezze nel contenuto di questo prospetto e si riserva il diritto di apportare eventuali modifiche ritenute opportune.

VITI METRICHE TESTA ESAGONALE 8.8 ZINCATE
BIANCHE FILETTO PARZIALE



- Viti metriche a testa esagonale parzialmente filettate
- A norma DIN 931
 - In acciaio 8.8 zincato bianco
 - Passo grosso metrico MA



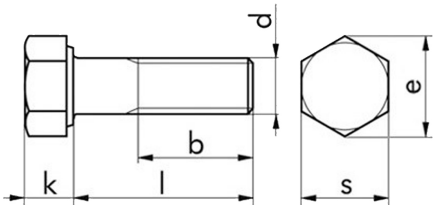
| Ø | Lunghezza | Art. |
|----|-----------|--------------|
| m6 | 120 | F3053 06 120 |
| m6 | 130 | F3053 06 130 |
| m6 | 140 | F3053 06 140 |
| m6 | 170 | F3053 06 170 |
| m6 | 180 | F3053 06 180 |
| m6 | 25 | F3053 06 25 |
| m6 | 30 | F3053 06 30 |
| m6 | 35 | F3053 06 35 |
| m6 | 40 | F3053 06 40 |
| m6 | 45 | F3053 06 45 |
| m6 | 50 | F3053 06 50 |
| m6 | 55 | F3053 06 55 |
| m6 | 60 | F3053 06 60 |
| m6 | 65 | F3053 06 65 |
| m6 | 70 | F3053 06 70 |
| m6 | 75 | F3053 06 75 |
| m6 | 85 | F3053 06 85 |
| m6 | 90 | F3053 06 90 |
| m6 | 80 | F3053 06 80 |
| m8 | 100 | F3053 08 100 |
| m8 | 105 | F3053 08 105 |
| m8 | 110 | F3053 08 110 |
| m8 | 115 | F3053 08 115 |
| m8 | 120 | F3053 08 120 |
| m8 | 125 | F3053 08 125 |
| m8 | 130 | F3053 08 130 |
| m8 | 140 | F3053 08 140 |
| m8 | 150 | F3053 08 150 |

RIPRODUZIONE VIETATA, anche parziale La Fime s.r.l. non assume responsabilità per eventuali inesattezze nel contenuto di questo prospetto e si riserva il diritto di apportare eventuali modifiche ritenute opportune.

VITI METRICHE TESTA ESAGONALE 8.8 ZINCATE
BIANCHE FILETTO PARZIALE



- Viti metriche a testa esagonale parzialmente filettate
- A norma DIN 931
 - In acciaio 8.8 zincato bianco
 - Passo grosso metrico MA



| Ø | Lunghezza | Art. |
|----|-----------|--------------|
| m8 | 160 | F3053 08 160 |
| m8 | 180 | F3053 08 180 |
| m8 | 200 | F3053 08 200 |
| m8 | 210 | F3053 08 210 |
| m8 | 220 | F3053 08 220 |
| m8 | 250 | F3053 08 250 |
| m8 | 30 | F3053 08 30 |
| m8 | 35 | F3053 08 35 |
| m8 | 40 | F3053 08 40 |
| m8 | 45 | F3053 08 45 |
| m8 | 50 | F3053 08 50 |
| m8 | 55 | F3053 08 55 |
| m8 | 60 | F3053 08 60 |
| m8 | 70 | F3053 08 70 |
| m8 | 75 | F3053 08 75 |
| m8 | 80 | F3053 08 80 |
| m8 | 85 | F3053 08 85 |
| m8 | 90 | F3053 08 90 |
| m8 | 95 | F3053 08 95 |
| m8 | 65 | F3053 08 65 |