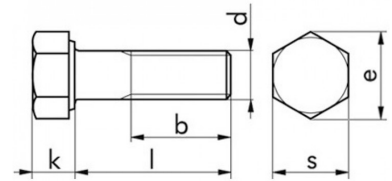


## VITI METRICHE A TESTA ESAGONALE



Viti metriche a testa esagonale parzialmente filettate

- A norma DIN 931
- In acciaio 10.9 grezzo (brunito)
- Passo grosso metrico MA



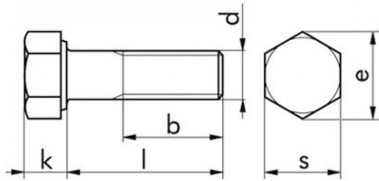
Ø	Lunghezza	Art.
m10	100	F0052 10 100
m10	110	F0052 10 110
m10	120	F0052 10 120
m10	130	F0052 10 130
m10	140	F0052 10 140
m10	150	F0052 10 150
m10	160	F0052 10 160
m10	180	F0052 10 180
m10	200	F0052 10 200
m10	220	F0052 10 220
m10	240	F0052 10 240
m10	260	F0052 10 260
m10	280	F0052 10 280
m10	300	F0052 10 300
m10	40	F0052 10 40
m10	45	F0052 10 45
m10	50	F0052 10 50
m10	55	F0052 10 55
m10	60	F0052 10 60
m10	65	F0052 10 65
m10	70	F0052 10 70
m10	75	F0052 10 75
m10	80	F0052 10 80
m10	90	F0052 10 90
m10	95	F0052 10 95
m12	100	F0052 12 100
m12	110	F0052 12 110
m12	120	F0052 12 120

VITI METRICHE A TESTA ESAGONALE



Viti metriche a testa esagonale parzialmente filettate

- A norma DIN 931
- In acciaio 10.9 grezzo (brunito)
- Passo grosso metrico MA



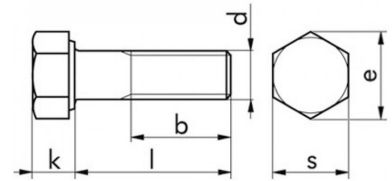
Ø	Lunghezza	Art.
m12	130	F0052 12 130
m12	140	F0052 12 140
m12	150	F0052 12 150
m12	160	F0052 12 160
m12	170	F0052 12 170
m12	180	F0052 12 180
m12	190	F0052 12 190
m12	200	F0052 12 200
m12	210	F0052 12 210
m12	220	F0052 12 220
m12	240	F0052 12 240
m12	250	F0052 12 250
m12	260	F0052 12 260
m12	280	F0052 12 280
m12	300	F0052 12 300
m12	40	F0052 12 40
m12	45	F0052 12 45
m12	50	F0052 12 50
m12	55	F0052 12 55
m12	60	F0052 12 60
m12	65	F0052 12 65
m12	70	F0052 12 70
m12	75	F0052 12 75
m12	80	F0052 12 80
m12	85	F0052 12 85
m12	90	F0052 12 90
m12	95	F0052 12 95
m14	100	F0052 14 100

## VITI METRICHE A TESTA ESAGONALE



Viti metriche a testa esagonale parzialmente filettate

- A norma DIN 931
- In acciaio 10.9 grezzo (brunito)
- Passo grosso metrico MA



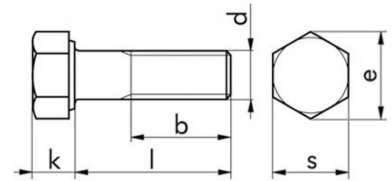
Ø	Lunghezza	Art.
m14	110	F0052 14 110
m14	120	F0052 14 120
m14	130	F0052 14 130
m14	140	F0052 14 140
m14	150	F0052 14 150
m14	160	F0052 14 160
m14	180	F0052 14 180
m14	200	F0052 14 200
m14	220	F0052 14 220
m14	240	F0052 14 240
m14	45	F0052 14 45
m14	50	F0052 14 50
m14	55	F0052 14 55
m14	60	F0052 14 60
m14	65	F0052 14 65
m14	70	F0052 14 70
m14	75	F0052 14 75
m14	80	F0052 14 80
m14	85	F0052 14 85
m14	90	F0052 14 90
m14	95	F0052 14 95
m16	100	F0052 16 100
m16	105	F0052 16 105
m16	110	F0052 16 110
m16	120	F0052 16 120
m16	125	F0052 16 125
m16	130	F0052 16 130
m16	140	F0052 16 140

## VITI METRICHE A TESTA ESAGONALE



Viti metriche a testa esagonale parzialmente filettate

- A norma DIN 931
- In acciaio 10.9 grezzo (brunito)
- Passo grosso metrico MA



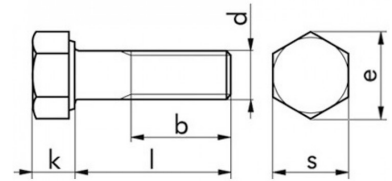
Ø	Lunghezza	Art.
m16	150	F0052 16 150
m16	160	F0052 16 160
m16	170	F0052 16 170
m16	175	F0052 16 175
m16	180	F0052 16 180
m16	200	F0052 16 200
m16	210	F0052 16 210
m16	220	F0052 16 220
m16	230	F0052 16 230
m16	240	F0052 16 240
m16	250	F0052 16 250
m16	260	F0052 16 260
m16	280	F0052 16 280
m16	300	F0052 16 300
m16	320	F0052 16 320
m16	340	F0052 16 340
m16	360	F0052 16 360
m16	380	F0052 16 380
m16	400	F0052 16 400
m16	420	F0052 16 420
m16	50	F0052 16 50
m16	55	F0052 16 55
m16	60	F0052 16 60
m16	65	F0052 16 65
m16	70	F0052 16 70
m16	75	F0052 16 75
m16	80	F0052 16 80
m16	85	F0052 16 85

## VITI METRICHE A TESTA ESAGONALE



Viti metriche a testa esagonale parzialmente filettate

- A norma DIN 931
- In acciaio 10.9 grezzo (brunito)
- Passo grosso metrico MA



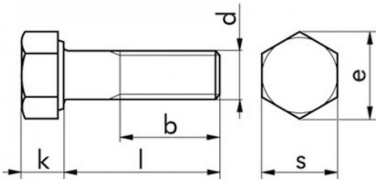
Ø	Lunghezza	Art.
m16	90	F0052 16 90
m18	100	F0052 18 100
m18	110	F0052 18 110
m18	120	F0052 18 120
m18	130	F0052 18 130
m18	140	F0052 18 140
m18	150	F0052 18 150
m18	160	F0052 18 160
m18	180	F0052 18 180
m18	200	F0052 18 200
m18	220	F0052 18 220
m18	240	F0052 18 240
m18	60	F0052 18 60
m18	65	F0052 18 65
m18	70	F0052 18 70
m18	75	F0052 18 75
m18	80	F0052 18 80
m18	90	F0052 18 90
m20	100	F0052 20 100
m20	110	F0052 20 110
m20	120	F0052 20 120
m20	125	F0052 20 125
m20	130	F0052 20 130
m20	140	F0052 20 140
m20	150	F0052 20 150
m20	160	F0052 20 160
m20	170	F0052 20 170
m20	180	F0052 20 180

VITI METRICHE A TESTA ESAGONALE



Viti metriche a testa esagonale parzialmente filettate

- A norma DIN 931
- In acciaio 10.9 grezzo (brunito)
- Passo grosso metrico MA



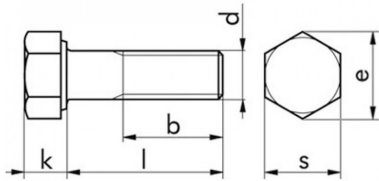
Ø	Lunghezza	Art.
m20	190	F0052 20 190
m20	200	F0052 20 200
m20	210	F0052 20 210
m20	220	F0052 20 220
m20	230	F0052 20 230
m20	240	F0052 20 240
m20	250	F0052 20 250
m20	260	F0052 20 260
m20	270	F0052 20 270
m20	280	F0052 20 280
m20	300	F0052 20 300
m20	320	F0052 20 320
m20	340	F0052 20 340
m20	350	F0052 20 350
m20	360	F0052 20 360
m20	380	F0052 20 380
m20	400	F0052 20 400
m20	55	F0052 20 55
m20	60	F0052 20 60
m20	65	F0052 20 65
m20	70	F0052 20 70
m20	75	F0052 20 75
m20	80	F0052 20 80
m20	85	F0052 20 85
m20	90	F0052 20 90
m22	100	F0052 22 100
m22	110	F0052 22 110
m22	120	F0052 22 120

VITI METRICHE A TESTA ESAGONALE



Viti metriche a testa esagonale parzialmente filettate

- A norma DIN 931
- In acciaio 10.9 grezzo (brunito)
- Passo grosso metrico MA



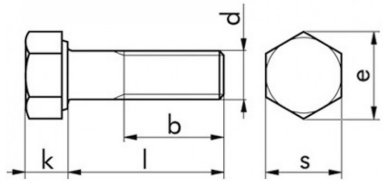
Ø	Lunghezza	Art.
m22	130	F0052 22 130
m22	140	F0052 22 140
m22	160	F0052 22 160
m22	180	F0052 22 180
m22	190	F0052 22 190
m22	200	F0052 22 200
m22	220	F0052 22 220
m22	240	F0052 22 240
m22	260	F0052 22 260
m22	280	F0052 22 280
m22	300	F0052 22 300
m22	70	F0052 22 70
m22	75	F0052 22 75
m22	80	F0052 22 80
m22	90	F0052 22 90
m24	100	F0052 24 100
m24	110	F0052 24 110
m24	120	F0052 24 120
m24	130	F0052 24 130
m24	140	F0052 24 140
m24	150	F0052 24 150
m24	160	F0052 24 160
m24	170	F0052 24 170
m24	180	F0052 24 180
m24	190	F0052 24 190
m24	200	F0052 24 200
m24	210	F0052 24 210
m24	220	F0052 24 220

## VITI METRICHE A TESTA ESAGONALE



Viti metriche a testa esagonale parzialmente filettate

- A norma DIN 931
- In acciaio 10.9 grezzo (brunito)
- Passo grosso metrico MA



Ø	Lunghezza	Art.
m24	230	F0052 24 230
m24	240	F0052 24 240
m24	250	F0052 24 250
m24	260	F0052 24 260
m24	270	F0052 24 270
m24	280	F0052 24 280
m24	290	F0052 24 290
m24	300	F0052 24 300
m24	310	F0052 24 310
m24	320	F0052 24 320
m24	340	F0052 24 340
m24	360	F0052 24 360
m24	380	F0052 24 380
m24	400	F0052 24 400
m24	420	F0052 24 420
m24	440	F0052 24 440
m24	460	F0052 24 460
m24	480	F0052 24 480
m24	500	F0052 24 500
m24	60	F0052 24 60
m24	65	F0052 24 65
m24	70	F0052 24 70
m24	75	F0052 24 75
m24	80	F0052 24 80
m24	85	F0052 24 85
m24	90	F0052 24 90
m24	95	F0052 24 95
m27	100	F0052 27 100

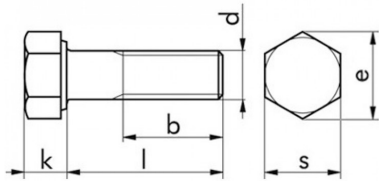


VITI METRICHE A TESTA ESAGONALE



Viti metriche a testa esagonale parzialmente filettate

- A norma DIN 931
- In acciaio 10.9 grezzo (brunito)
- Passo grosso metrico MA



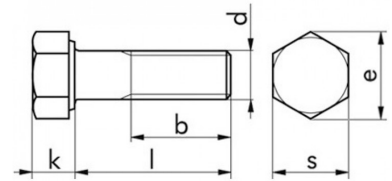
Ø	Lunghezza	Art.
m27	110	F0052 27 110
m27	120	F0052 27 120
m27	130	F0052 27 130
m27	140	F0052 27 140
m27	150	F0052 27 150
m27	160	F0052 27 160
m27	170	F0052 27 170
m27	180	F0052 27 180
m27	200	F0052 27 200
m27	210	F0052 27 210
m27	220	F0052 27 220
m27	230	F0052 27 230
m27	240	F0052 27 240
m27	260	F0052 27 260
m27	270	F0052 27 270
m27	280	F0052 27 280
m27	300	F0052 27 300
m27	320	F0052 27 320
m27	80	F0052 27 80
m27	90	F0052 27 90
m30	100	F0052 30 100
m30	110	F0052 30 110
m30	120	F0052 30 120
m30	130	F0052 30 130
m30	140	F0052 30 140
m30	150	F0052 30 150
m30	160	F0052 30 160
m30	170	F0052 30 170

## VITI METRICHE A TESTA ESAGONALE



Viti metriche a testa esagonale parzialmente filettate

- A norma DIN 931
- In acciaio 10.9 grezzo (brunito)
- Passo grosso metrico MA



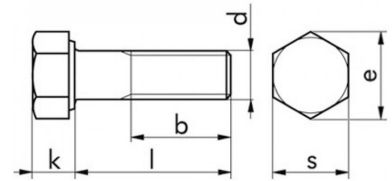
Ø	Lunghezza	Art.
m30	180	<b>F0052 30 180</b>
m30	190	<b>F0052 30 190</b>
m30	200	<b>F0052 30 200</b>
m30	220	<b>F0052 30 220</b>
m30	230	<b>F0052 30 230</b>
m30	240	<b>F0052 30 240</b>
m30	260	<b>F0052 30 260</b>
m30	280	<b>F0052 30 280</b>
m30	300	<b>F0052 30 300</b>
m30	320	<b>F0052 30 320</b>
m30	330	<b>F0052 30 330</b>
m30	340	<b>F0052 30 340</b>
m30	350	<b>F0052 30 350</b>
m30	360	<b>F0052 30 360</b>
m30	380	<b>F0052 30 380</b>
m30	400	<b>F0052 30 400</b>
m30	420	<b>F0052 30 420</b>
m30	480	<b>F0052 30 480</b>
m30	500	<b>F0052 30 500</b>
m30	520	<b>F0052 30 520</b>
m30	90	<b>F0052 30 90</b>
m36	120	<b>F0052 36 120</b>
m36	130	<b>F0052 36 130</b>
m36	140	<b>F0052 36 140</b>
m36	150	<b>F0052 36 150</b>
m36	160	<b>F0052 36 160</b>
m36	170	<b>F0052 36 170</b>
m36	180	<b>F0052 36 180</b>

## VITI METRICHE A TESTA ESAGONALE



Viti metriche a testa esagonale parzialmente filettate

- A norma DIN 931
- In acciaio 10.9 grezzo (brunito)
- Passo grosso metrico MA

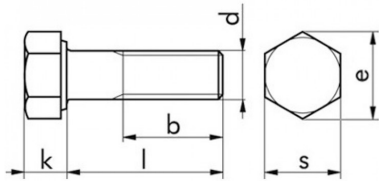


Ø	Lunghezza	Art.
m36	190	<b>F0052 36 190</b>
m36	200	<b>F0052 36 200</b>
m36	210	<b>F0052 36 210</b>
m36	220	<b>F0052 36 220</b>
m36	230	<b>F0052 36 230</b>
m36	240	<b>F0052 36 240</b>
m36	260	<b>F0052 36 260</b>
m36	280	<b>F0052 36 280</b>
m36	300	<b>F0052 36 300</b>
m36	320	<b>F0052 36 320</b>
m36	340	<b>F0052 36 340</b>
m42	160	<b>F0052 42 160</b>
m42	180	<b>F0052 42 180</b>
m42	200	<b>F0052 42 200</b>
m42	220	<b>F0052 42 220</b>
m42	240	<b>F0052 42 240</b>
m42	260	<b>F0052 42 260</b>
m42	400	<b>F0052 42 400</b>
m48	420	<b>F0052 48 420</b>
m56	200	<b>F0052 56 200</b>
m6	100	<b>F0052 6 100</b>
m6	120	<b>F0052 6 120</b>
m6	30	<b>F0052 6 30</b>
m6	35	<b>F0052 6 35</b>
m6	40	<b>F0052 6 40</b>
m6	45	<b>F0052 6 45</b>
m6	50	<b>F0052 6 50</b>
m6	60	<b>F0052 6 60</b>

VITI METRICHE A TESTA ESAGONALE



- Viti metriche a testa esagonale parzialmente filettate
- A norma DIN 931
  - In acciaio 10.9 grezzo (brunito)
  - Passo grosso metrico MA



Ø	Lunghezza	Art.
m6	70	F0052 6 70
m6	80	F0052 6 80
m8	100	F0052 8 100
m8	110	F0052 8 110
m8	120	F0052 8 120
m8	130	F0052 8 130
m8	140	F0052 8 140
m8	150	F0052 8 150
m8	30	F0052 8 30
m8	35	F0052 8 35
m8	40	F0052 8 40
m8	45	F0052 8 45
m8	50	F0052 8 50
m8	55	F0052 8 55
m8	60	F0052 8 60
m8	65	F0052 8 65
m8	70	F0052 8 70
m8	75	F0052 8 75
m8	80	F0052 8 80
m8	85	F0052 8 85
m8	90	F0052 8 90

