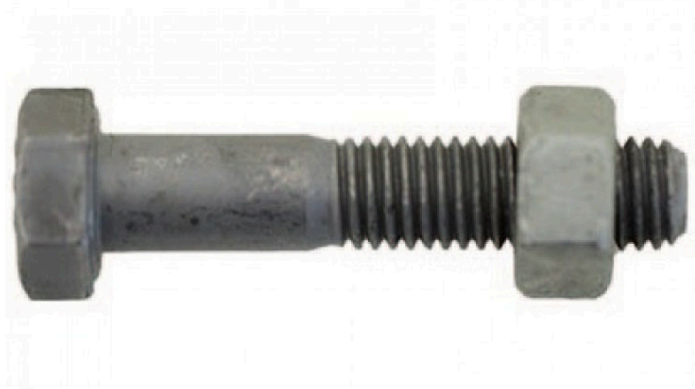


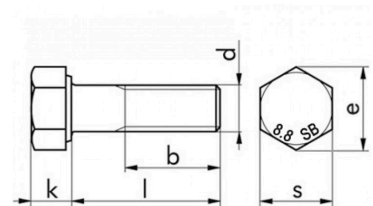
## VITI NON A SERRAGGIO CONTROLLATO



- Viti in acciaio zincato termico a caldo (TZN)
- Classe di resistenza 8.8 U (la sigla U indica la tolleranza per la zincatura a caldo sulla vite per garantire l'accoppiamento con il dado)
- Classe di resistenza dei dadi: 8
- Particolarmente idonee per l'impiego all'esterno, grazie alla zincatura a caldo
- Vengono fornite come "assieme" (viti e dadi nella stessa confezione)
- Vite con filetto parziale a norma ISO 4014 dado a norma 4032
- Le viti a norma ISO si differenziano dalle viti UNI con alcune misure di chiavi differenti: 16 anziché 17, 18 anziché 19, 22 anziché 21 - i dadi ISO sono leggermente più alti rispetto ai dadi medi UNI
- Dichiarazione di Prestazione DoP (che sostituisce la dichiarazione di conformità CE come previsto dal Regolamento CPR Nr. 305/2011) disponibile su richiesta

### Note:

- Per gli assiemi a norma UNI EN 15048-1 non è previsto il rilascio di certificato 3.1 secondo EN 10204. Se questo dovesse essere proprio indispensabile, deve essere specificato prima dell'ordine - il quale deve essere richiesto come articolo speciale
- SB = Structural Bolting (Bulloneria Strutturale) - secondo la norma EN 15048 deve essere riportata la sigla SB sia sulla vite che sul dado

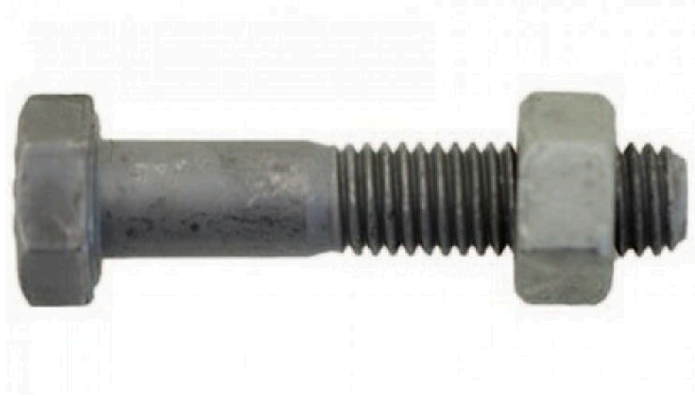


Ø	Lunghezza	Art.
m 12	50	<b>F3059 412 50</b>
m 12	60	<b>F3059 412 60</b>
m 12	70	<b>F3059 412 70</b>
m 12	80	<b>F3059 412 80</b>
m 12	90	<b>F3059 412 90</b>
m 12	100	<b>F3059 412 100</b>
m 12	110	<b>F3059 412 110</b>
m 12	120	<b>F3059 412 120</b>
m 12	130	<b>F3059 412 130</b>
m 12	140	<b>F3059 412 140</b>
m 12	160	<b>F3059 412 160</b>
m 12	170	<b>F3059 412 170</b>
m 12	180	<b>F3059 412 180</b>
m 16	55	<b>F3059 416 55</b>
m 16	60	<b>F3059 416 60</b>
m 16	65	<b>F3059 416 65</b>
m 16	70	<b>F3059 416 70</b>
m 16	80	<b>F3059 416 80</b>
m 16	90	<b>F3059 416 90</b>
m 16	100	<b>F3059 416 100</b>
m 16	110	<b>F3059 416 110</b>
m 16	120	<b>F3059 416 120</b>
m 16	140	<b>F3059 416 140</b>
m 16	150	<b>F3059 416 150</b>
m 16	160	<b>F3059 416 160</b>
m 16	180	<b>F3059 416 180</b>
m 20	65	<b>F3059 420 65</b>
m 20	70	<b>F3059 420 70</b>

UNI EN 15048-1 Assiemi (viti e dadi) per costruzioni metalliche (con sistema non a precarico)

Prodotto soggetto a marcatura CE (sulla vite e/o sulla confezione) come richiesto dal nuovo regolamento europeo (UE) Nr. 305/2011 CPR (Construction Product Regulation) e dalla norma armonizzata EN 1090

## VITI NON A SERRAGGIO CONTROLLATO



- Viti in acciaio zincato termico a caldo (TZN)
- Classe di resistenza 8.8 U (la sigla U indica la tolleranza per la zincatura a caldo sulla vite per garantire l'accoppiamento con il dado)
- Classe di resistenza dei dadi: 8
- Particolarmente idonee per l'impiego all'esterno, grazie alla zincatura a caldo
- Vengono fornite come "assieme" (viti e dadi nella stessa confezione)
- Vite con filetto parziale a norma ISO 4014 dado a norma 4032
- Le viti a norma ISO si differenziano dalle viti UNI con alcune misure di chiavi differenti: 16 anziché 17, 18 anziché 19, 22 anziché 21 - i dadi ISO sono leggermente più alti rispetto ai dadi medi UNI
- Dichiarazione di Prestazione DoP (che sostituisce la dichiarazione di conformità CE come previsto dal Regolamento CPR Nr. 305/2011) disponibile su richiesta

### Note:

- Per gli assiami a norma UNI EN 15048-1 non è previsto il rilascio di certificato 3.1 secondo EN 10204. Se questo dovesse essere proprio indispensabile, deve essere specificato prima dell'ordine - il quale deve essere richiesto come articolo speciale
- SB = Structural Bolting (Bulloneria Strutturale) - secondo la norma EN 15048 deve essere riportata la sigla SB sia sulla vite che sul dado

Ø	Lunghezza	Art.
m 20	75	<b>F3059 420 75</b>
m 20	80	<b>F3059 420 80</b>
m 20	90	<b>F3059 420 90</b>
m 20	100	<b>F3059 420 100</b>
m 20	110	<b>F3059 420 110</b>
m 24	80	<b>F3059 424 80</b>
m 24	90	<b>F3059 424 90</b>
m 24	100	<b>F3059 424 100</b>
m 24	110	<b>F3059 424 110</b>
m 24	120	<b>F3059 424 120</b>
m 30	110	<b>F3059 430 110</b>
m 30	120	<b>F3059 430 120</b>

UNI EN 15048-1 Assiami (viti e dadi) per costruzioni metalliche (con sistema non a precarico)

Prodotto soggetto a marcatura CE (sulla vite e/o sulla confezione) come richiesto dal nuovo regolamento europeo (UE) Nr. 305/2011 CPR (Construction Product Regulation) e dalla norma armonizzata EN 1090

