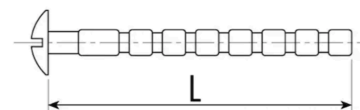


VITI DI FISSAGGIO PER POMOLI CON TACCHE TAGLIABILI



Vite di fissaggio per pomoli

- In acciaio zincato bianco
- Testa larga bombata
- Taglio PZD misura 2
- Tagliabile su misura con un tronchese ogni 5 mm



| Ø | Lunghezza | Art. |
|----|-----------|---------------------|
| m4 | 45 | F3275 04 450 |