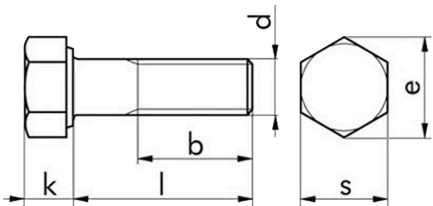


VITI METRICHE TESTA ESAGONALE 8.8 ZINCATE BIANCHE FILETTO PARZIALE

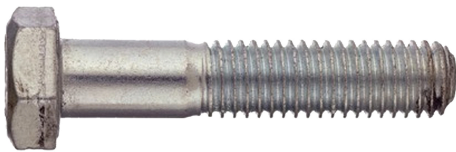


- Viti metriche a testa esagonale parzialmente filettate
- A norma DIN 931
 - In acciaio 8.8 zincato bianco
 - Passo grosso metrico MA



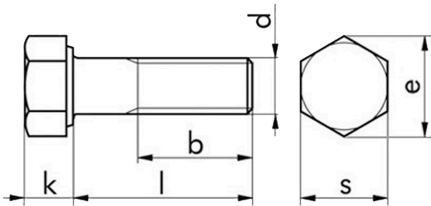
Ø	Lunghezza	Art.
m10	100	F3053 010 100
m10	110	F3053 010 110
m10	115	F3053 010 115
m10	120	F3053 010 120
m10	130	F3053 010 130
m10	140	F3053 010 140
m10	150	F3053 010 150
m10	160	F3053 010 160
m10	170	F3053 010 170
m10	180	F3053 010 180
m10	190	F3053 010 190
m10	200	F3053 010 200
m10	210	F3053 010 210
m10	220	F3053 010 220
m10	250	F3053 010 250
m10	300	F3053 010 300
m10	35	F3053 010 35
m10	50	F3053 010 50
m10	55	F3053 010 55
m10	60	F3053 010 60
m10	65	F3053 010 65
m10	70	F3053 010 70
m10	75	F3053 010 75
m10	80	F3053 010 80
m10	85	F3053 010 85
m10	90	F3053 010 90
m10	95	F3053 010 95
m12	100	F3053 012 100

VITI METRICHE TESTA ESAGONALE 8.8 ZINCATE BIANCHE FILETTO PARZIALE



Viti metriche a testa esagonale parzialmente filettate

- A norma DIN 931
- In acciaio 8.8 zincato bianco
- Passo grosso metrico MA

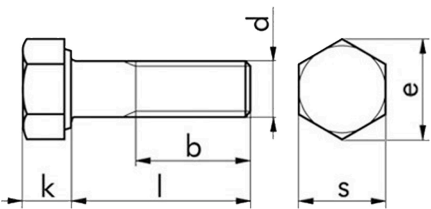


Ø	Lunghezza	Art.
m12	110	F3053 012 110
m12	115	F3053 012 115
m12	120	F3053 012 120
m12	125	F3053 012 125
m12	130	F3053 012 130
m12	140	F3053 012 140
m12	150	F3053 012 150
m12	160	F3053 012 160
m12	170	F3053 012 170
m12	180	F3053 012 180
m12	190	F3053 012 190
m12	200	F3053 012 200
m12	210	F3053 012 210
m12	220	F3053 012 220
m12	230	F3053 012 230
m12	240	F3053 012 240
m12	250	F3053 012 250
m12	260	F3053 012 260
m12	300	F3053 012 300
m12	40	F3053 012 40
m12	45	F3053 012 45
m12	55	F3053 012 55
m12	60	F3053 012 60
m12	65	F3053 012 65
m12	70	F3053 012 70
m12	75	F3053 012 75
m12	85	F3053 012 85
m12	90	F3053 012 90

VITI METRICHE TESTA ESAGONALE 8.8 ZINCATE
BIANCHE FILETTO PARZIALE

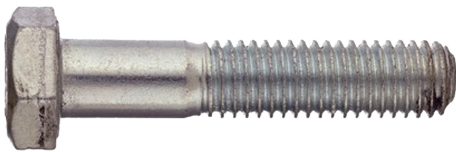


- Viti metriche a testa esagonale parzialmente filettate
- A norma DIN 931
 - In acciaio 8.8 zincato bianco
 - Passo grosso metrico MA



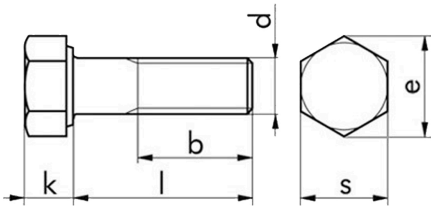
Ø	Lunghezza	Art.
m12	95	F3053 012 95
m14	45	F3053 014 45
m14	55	F3053 014 55
m14	65	F3053 014 65
m14	100	F3053 014 100
m14	110	F3053 014 110
m14	120	F3053 014 120
m14	130	F3053 014 130
m14	140	F3053 014 140
m14	150	F3053 014 150
m14	160	F3053 014 160
m14	180	F3053 014 180
m14	200	F3053 014 200
m14	260	F3053 014 260
m14	75	F3053 014 75
m16	100	F3053 016 100
m16	110	F3053 016 110
m16	115	F3053 016 115
m16	120	F3053 016 120
m16	125	F3053 016 125
m16	130	F3053 016 130
m16	140	F3053 016 140
m16	150	F3053 016 150
m16	160	F3053 016 160
m16	170	F3053 016 170
m16	180	F3053 016 180
m16	190	F3053 016 190
m16	200	F3053 016 200

VITI METRICHE TESTA ESAGONALE 8.8 ZINCATE BIANCHE FILETTO PARZIALE



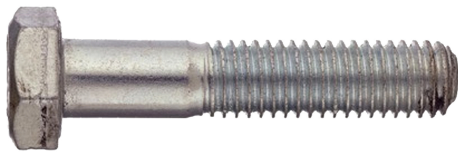
Viti metriche a testa esagonale parzialmente filettate

- A norma DIN 931
- In acciaio 8.8 zincato bianco
- Passo grosso metrico MA

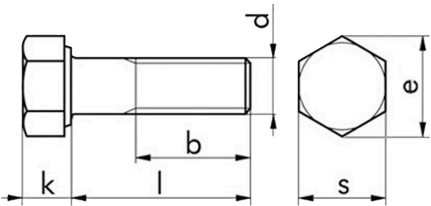


Ø	Lunghezza	Art.
m16	210	F3053 016 210
m16	220	F3053 016 220
m16	240	F3053 016 240
m16	250	F3053 016 250
m16	260	F3053 016 260
m16	270	F3053 016 270
m16	280	F3053 016 280
m16	300	F3053 016 300
m16	320	F3053 016 320
m16	360	F3053 016 360
m16	45	F3053 016 45
m16	50	F3053 016 50
m16	55	F3053 016 55
m16	65	F3053 016 65
m16	70	F3053 016 70
m16	75	F3053 016 75
m16	80	F3053 016 80
m16	85	F3053 016 85
m16	90	F3053 016 90
m16	95	F3053 016 95
m18	100	F3053 018 100
m18	110	F3053 018 110
m18	120	F3053 018 120
m18	140	F3053 018 140
m18	150	F3053 018 150
m18	160	F3053 018 160
m18	60	F3053 018 60
m18	70	F3053 018 70

VITI METRICHE TESTA ESAGONALE 8.8 ZINCATE
BIANCHE FILETTO PARZIALE

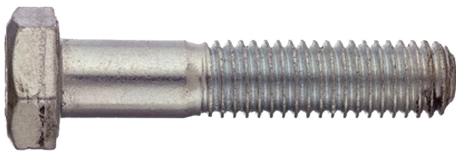


- Viti metriche a testa esagonale parzialmente filettate
- A norma DIN 931
 - In acciaio 8.8 zincato bianco
 - Passo grosso metrico MA



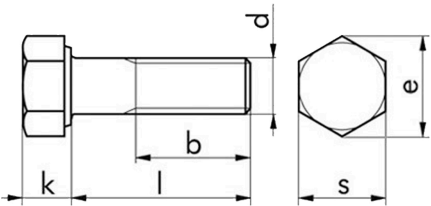
Ø	Lunghezza	Art.
m18	80	F3053 018 80
m18	90	F3053 018 90
m20	100	F3053 020 100
m20	110	F3053 020 110
m20	120	F3053 020 120
m20	130	F3053 020 130
m20	140	F3053 020 140
m20	150	F3053 020 150
m20	160	F3053 020 160
m20	170	F3053 020 170
m20	180	F3053 020 180
m20	190	F3053 020 190
m20	200	F3053 020 200
m20	210	F3053 020 210
m20	220	F3053 020 220
m20	230	F3053 020 230
m20	240	F3053 020 240
m20	250	F3053 020 250
m20	260	F3053 020 260
m20	280	F3053 020 280
m20	300	F3053 020 300
m20	320	F3053 020 320
m20	340	F3053 020 340
m20	360	F3053 020 360
m20	400	F3053 020 400
m20	50	F3053 020 50
m20	60	F3053 020 60
m20	65	F3053 020 65

VITI METRICHE TESTA ESAGONALE 8.8 ZINCATE BIANCHE FILETTO PARZIALE



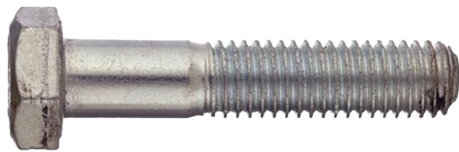
Viti metriche a testa esagonale parzialmente filettate

- A norma DIN 931
- In acciaio 8.8 zincato bianco
- Passo grosso metrico MA

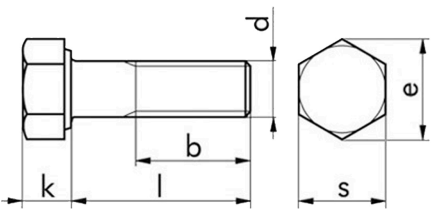


Ø	Lunghezza	Art.
m20	70	F3053 020 70
m20	75	F3053 020 75
m20	80	F3053 020 80
m20	85	F3053 020 85
m20	90	F3053 020 90
m20	95	F3053 020 95
m22	100	F3053 022 100
m22	120	F3053 022 120
m22	140	F3053 022 140
m22	70	F3053 022 70
m22	80	F3053 022 80
m22	90	F3053 022 90
m24	100	F3053 024 100
m24	110	F3053 024 110
m24	120	F3053 024 120
m24	130	F3053 024 130
m24	140	F3053 024 140
m24	150	F3053 024 150
m24	160	F3053 024 160
m24	170	F3053 024 170
m24	180	F3053 024 180
m24	190	F3053 024 190
m24	200	F3053 024 200
m24	210	F3053 024 210
m24	220	F3053 024 220
m24	230	F3053 024 230
m24	240	F3053 024 240
m24	250	F3053 024 250

VITI METRICHE TESTA ESAGONALE 8.8 ZINCATE
BIANCHE FILETTO PARZIALE



- Viti metriche a testa esagonale parzialmente filettate
- A norma DIN 931
 - In acciaio 8.8 zincato bianco
 - Passo grosso metrico MA



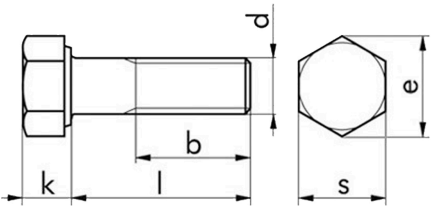
Ø	Lunghezza	Art.
m24	260	F3053 024 260
m24	280	F3053 024 280
m24	300	F3053 024 300
m24	320	F3053 024 320
m24	70	F3053 024 70
m24	75	F3053 024 75
m24	80	F3053 024 80
m24	85	F3053 024 85
m24	90	F3053 024 90
m24	95	F3053 024 95
m27	100	F3053 027 100
m27	110	F3053 027 110
m27	120	F3053 027 120
m27	130	F3053 027 130
m27	140	F3053 027 140
m27	150	F3053 027 150
m27	160	F3053 027 160
m27	170	F3053 027 170
m27	180	F3053 027 180
m27	200	F3053 027 200
m27	220	F3053 027 220
m27	90	F3053 027 90
m30	100	F3053 030 100
m30	110	F3053 030 110
m30	120	F3053 030 120
m30	130	F3053 030 130
m30	140	F3053 030 140
m30	150	F3053 030 150

VITI METRICHE TESTA ESAGONALE 8.8 ZINCATE BIANCHE FILETTO PARZIALE



Viti metriche a testa esagonale parzialmente filettate

- A norma DIN 931
- In acciaio 8.8 zincato bianco
- Passo grosso metrico MA

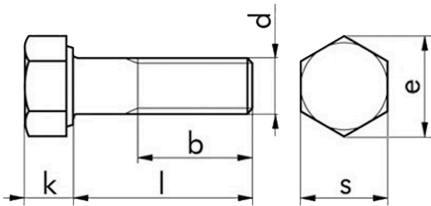


Ø	Lunghezza	Art.
m30	160	F3053 030 160
m30	170	F3053 030 170
m30	180	F3053 030 180
m30	190	F3053 030 190
m30	200	F3053 030 200
m30	220	F3053 030 220
m30	240	F3053 030 240
m30	260	F3053 030 260
m30	280	F3053 030 280
m30	320	F3053 030 320
m33	90	F3053 030 90
m33	130	F3053 033 130
m33	140	F3053 033 140
m33	160	F3053 033 160
m36	100	F3053 036 100
m36	110	F3053 036 110
m36	120	F3053 036 120
m36	130	F3053 036 130
m36	140	F3053 036 140
m36	150	F3053 036 150
m36	160	F3053 036 160
m36	180	F3053 036 180
m5	25	F3053 05 25
m5	30	F3053 05 30
m5	35	F3053 05 35
m5	40	F3053 05 40
m5	45	F3053 05 45
m5	50	F3053 05 50

VITI METRICHE TESTA ESAGONALE 8.8 ZINCATE
BIANCHE FILETTO PARZIALE

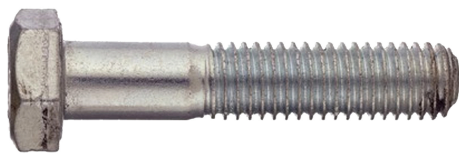


- Viti metriche a testa esagonale parzialmente filettate
- A norma DIN 931
 - In acciaio 8.8 zincato bianco
 - Passo grosso metrico MA



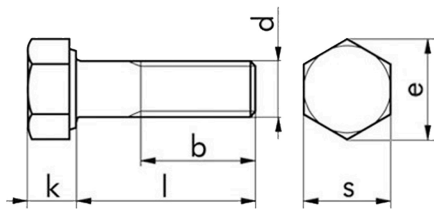
Ø	Lunghezza	Art.
m5	60	F3053 05 60
m5	70	F3053 05 70
m5	80	F3053 05 80
m6	100	F3053 06 100
m6	110	F3053 06 110
m6	120	F3053 06 120
m6	130	F3053 06 130
m6	180	F3053 06 180
m6	25	F3053 06 25
m6	30	F3053 06 30
m6	35	F3053 06 35
m6	40	F3053 06 40
m6	45	F3053 06 45
m6	65	F3053 06 65
m6	75	F3053 06 75
m6	85	F3053 06 85
m6	90	F3053 06 90
m8	100	F3053 08 100
m8	110	F3053 08 110
m8	115	F3053 08 115
m8	120	F3053 08 120
m8	130	F3053 08 130
m8	140	F3053 08 140
m8	150	F3053 08 150
m8	160	F3053 08 160
m8	180	F3053 08 180
m8	200	F3053 08 200
m8	220	F3053 08 220

**VITI METRICHE TESTA ESAGONALE 8.8 ZINCATE
BIANCHE FILETTO PARZIALE**



Viti metriche a testa esagonale parzialmente filettate

- A norma DIN 931
- In acciaio 8.8 zincato bianco
- Passo grosso metrico MA



Ø	Lunghezza	Art.
m8	30	F3053 08 30
m8	35	F3053 08 35
m8	55	F3053 08 55
m8	60	F3053 08 60
m8	75	F3053 08 75
m8	80	F3053 08 80
m8	85	F3053 08 85
m8	90	F3053 08 90
m8	95	F3053 08 95