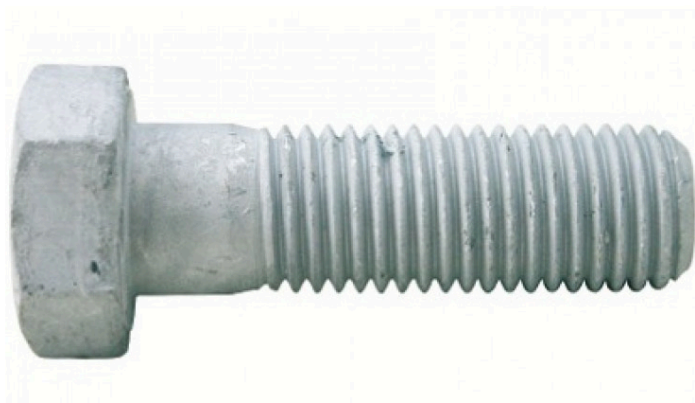
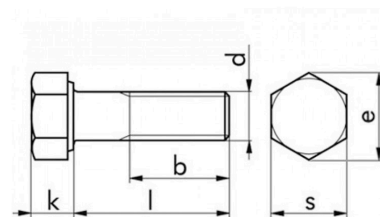


VITI METRICHE TESTA ESAGONALE 8.8 ZINCATE A FUOCO FILETTO PARZIALE



Viti metriche a testa esagonale parzialmente filettate

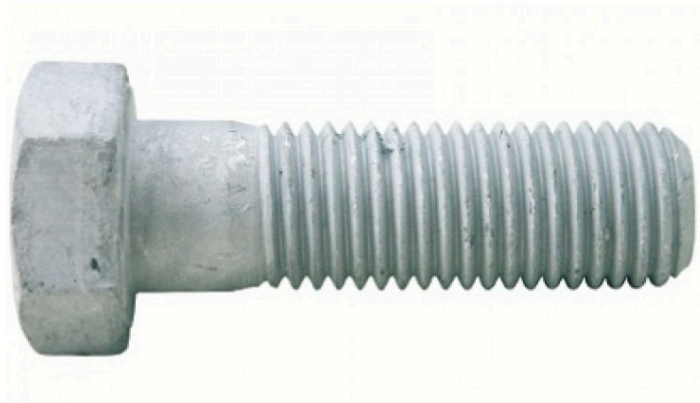
- A norma DIN 931
- In acciaio 8.8 zincato a fuoco
- Passo grosso metrico MA



Ø	Lunghezza	Art.
m10	100	F2053 10 100
m10	40	F2053 10 40
m10	80	F2053 10 80
m10	90	F2053 10 90
m12	100	F2053 12 100
m12	110	F2053 12 110
m12	120	F2053 12 120
m12	130	F2053 12 130
m12	140	F2053 12 140
m12	150	F2053 12 150
m12	45	F2053 12 45
m12	50	F2053 12 50
m12	55	F2053 12 55
m12	60	F2053 12 60
m12	65	F2053 12 65
m12	70	F2053 12 70
m12	80	F2053 12 80
m16	100	F2053 16 100
m16	110	F2053 16 110
m16	120	F2053 16 120
m16	130	F2053 16 130
m16	140	F2053 16 140
m16	150	F2053 16 150
m16	160	F2053 16 160
m16	170	F2053 16 170
m16	180	F2053 16 180
m16	250	F2053 16 250
m16	340	F2053 16 340

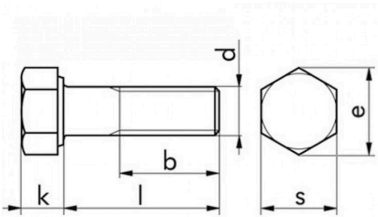
RIPRODUZIONE VIETATA, anche parziale La Fine s.r.l. non assume responsabilità per eventuali inesattezze nel contenuto di questo prospetto e si riserva il diritto di apportare eventuali modifiche ritenute opportune.

VITI METRICHE TESTA ESAGONALE 8.8 ZINCATE A FUOCO FILETTO PARZIALE



Viti metriche a testa esagonale parzialmente filettate

- A norma DIN 931
- In acciaio 8.8 zincato a fuoco
- Passo grosso metrico MA



Ø	Lunghezza	Art.
m16	50	F2053 16 50
m16	55	F2053 16 55
m16	60	F2053 16 60
m16	65	F2053 16 65
m16	70	F2053 16 70
m16	80	F2053 16 80
m16	85	F2053 16 85
m18	90	F2053 16 90
m20	100	F2053 20 100
m20	110	F2053 20 110
m20	120	F2053 20 120
m20	130	F2053 20 130
m20	420	F2053 20 420
m20	60	F2053 20 60
m20	65	F2053 20 65
m20	70	F2053 20 70
m20	75	F2053 20 75
m20	80	F2053 20 80
m20	90	F2053 20 90
m24	100	F2053 24 100
m24	120	F2053 24 120
m24	150	F2053 24 150
m24	220	F2053 24 220
m24	280	F2053 24 280
m24	80	F2053 24 80
m24	90	F2053 24 90
m27	120	F2053 27 120
m30	150	F2053 30 150