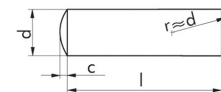


SPINE CILINDRICHE GREZZE

Spine cilindriche

- A norma DIN 7
- In acciaio grezzo

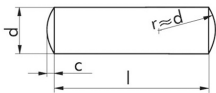


Art.
F1247 10 100
F1247 10 16
F1247 10 20
F1247 10 24
F1247 10 28
F1247 10 30
F1247 10 32
F1247 10 36
F1247 10 40
F1247 10 45
F1247 10 50
F1247 10 55
F1247 10 60
F1247 10 70
F1247 10 80
F1247 10 90
F1247 12 100
F1247 12 20
F1247 12 24
F1247 12 28
F1247 12 30
F1247 12 32
F1247 12 36
F1247 12 40
F1247 12 45
F1247 12 50
F1247 12 55
F1247 12 60

SPINE CILINDRICHE GREZZE

Spine cilindriche

- A norma DIN 7
- In acciaio grezzo

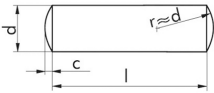


Art.
F1247 12 70
F1247 12 80
F1247 12 90
F1247 13 28
F1247 13 40
F1247 14 20
F1247 14 24
F1247 14 28
F1247 14 30
F1247 14 32
F1247 14 36
F1247 14 40
F1247 14 50
F1247 14 60
F1247 14 70
F1247 14 80
F1247 14 90
F1247 16 100
F1247 16 120
F1247 16 16
F1247 16 20
F1247 16 24
F1247 16 30
F1247 16 32
F1247 16 36
F1247 16 40
F1247 16 45
F1247 16 50

SPINE CILINDRICHE GREZZE

Spine cilindriche

- A norma DIN 7
- In acciaio grezzo

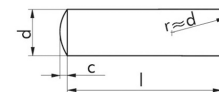


Art.
F1247 16 55
F1247 16 60
F1247 16 70
F1247 16 80
F1247 16 90
F1247 2 10
F1247 2 12
F1247 2 14
F1247 2 18
F1247 2 20
F1247 2 24
F1247 2 28
F1247 2 30
F1247 2 8
F1247 20 100
F1247 20 110
F1247 20 120
F1247 20 20
F1247 20 28
F1247 20 36
F1247 20 40
F1247 20 45
F1247 20 50
F1247 20 60
F1247 20 70
F1247 20 80
F1247 20 90
F1247 25 24

SPINE CILINDRICHE GREZZE

Spine cilindriche

- A norma DIN 7
- In acciaio grezzo

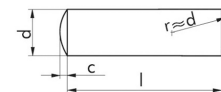


Art.
F1247 250 70
F1247 250 80
F1247 250 90
F1247 3 10
F1247 3 12
F1247 3 14
F1247 3 16
F1247 3 20
F1247 3 24
F1247 3 28
F1247 3 32
F1247 3 36
F1247 3 40
F1247 3 6
F1247 3 8
F1247 30 60
F1247 4 10
F1247 4 12
F1247 4 14
F1247 4 16
F1247 4 18
F1247 4 20
F1247 4 24
F1247 4 28
F1247 4 32
F1247 4 36
F1247 4 40
F1247 4 45

SPINE CILINDRICHE GREZZE

Spine cilindriche

- A norma DIN 7
- In acciaio grezzo

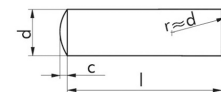


Art.
F1247 4 5
F1247 4 50
F1247 4 6
F1247 4 60
F1247 4 70
F1247 4 8
F1247 5 10
F1247 5 12
F1247 5 14
F1247 5 16
F1247 5 18
F1247 5 20
F1247 5 24
F1247 5 28
F1247 5 30
F1247 5 32
F1247 5 36
F1247 5 40
F1247 5 45
F1247 5 50
F1247 5 60
F1247 5 70
F1247 5 8
F1247 5 80
F1247 6 10
F1247 6 100
F1247 6 12
F1247 6 14

SPINE CILINDRICHE GREZZE

Spine cilindriche

- A norma DIN 7
- In acciaio grezzo



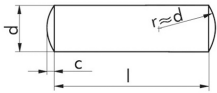
Art.
F1247 6 16
F1247 6 18
F1247 6 20
F1247 6 22
F1247 6 24
F1247 6 26
F1247 6 28
F1247 6 30
F1247 6 32
F1247 6 36
F1247 6 40
F1247 6 45
F1247 6 50
F1247 6 55
F1247 6 6
F1247 6 60
F1247 6 70
F1247 6 8
F1247 6 80
F1247 8 10
F1247 8 100
F1247 8 12
F1247 8 14
F1247 8 16
F1247 8 18
F1247 8 20
F1247 8 24
F1247 8 26

RIPRODUZIONE VIETATA, anche parziale La Fine s.r.l. non assume responsabilità per eventuali inesattezze nel contenuto di questo prospetto e si riserva il diritto di apportare eventuali modifiche ritenute opportune.

SPINE CILINDRICHE GREZZE

Spine cilindriche

- A norma DIN 7
- In acciaio grezzo



Art.
F1247 8 28
F1247 8 30
F1247 8 32
F1247 8 36
F1247 8 40
F1247 8 45
F1247 8 50
F1247 8 55
F1247 8 60
F1247 8 70
F1247 8 80
F1247 8 90

