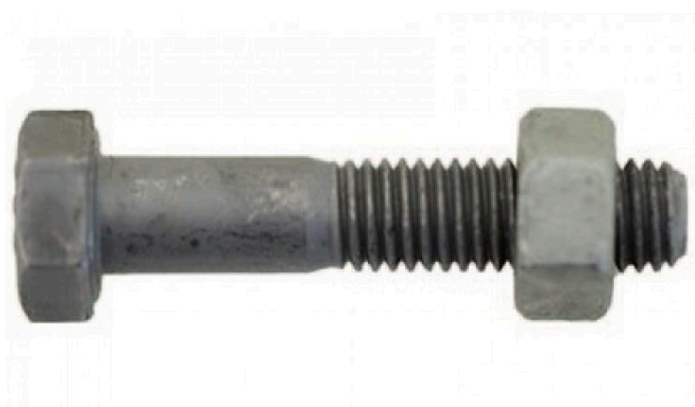


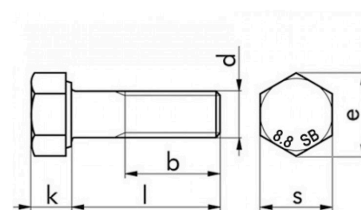
VITI STRUTTURALI EN 15048-1 PARZIALMENTE FILETTATE NON A SERRAGGIO CONTROLLATO



- Viti in acciaio zincato termico a caldo (TZN)
- Classe di resistenza 8.8 U (la sigla U indica la tolleranza per la zincatura a caldo sulla vite per garantire l'accoppiamento con il dado)
- Classe di resistenza dei dadi: 8
- Particolarmente idonee per l'impiego all'esterno, grazie alla zincatura a caldo
- Vengono fornite come "assieme" (viti e dadi nella stessa confezione)
- Vite con filetto parziale a norma ISO 4014 dado a norma 4032
- Le viti a norma ISO si differenziano dalle viti UNI con alcune misure di chiavi differenti: 16 anziché 17, 18 anziché 19, 22 anziché 21 - i dadi ISO sono leggermente più alti rispetto ai dadi medi UNI
- Dichiarazione di Prestazione DoP (che sostituisce la dichiarazione di conformità CE come previsto dal Regolamento CPR Nr. 305/2011) disponibile su richiesta

Note:

- Per gli assiami a norma UNI EN 15048-1 non è previsto il rilascio di certificato 3.1 secondo EN 10204. Se questo dovesse essere proprio indispensabile, deve essere specificato prima dell'ordine - il quale deve essere richiesto come articolo speciale
- SB = Structural Bolting (Bulloneria Strutturale) - secondo la norma EN 15048 deve essere riportata la sigla SB sia sulla vite che sul dado



| D | L | Art. |
|------|-----|----------------------|
| m 12 | 50 | F3059 412 50 |
| m 12 | 60 | F3059 412 60 |
| m 12 | 70 | F3059 412 70 |
| m 12 | 80 | F3059 412 80 |
| m 12 | 90 | F3059 412 90 |
| m 12 | 100 | F3059 412 100 |
| m 12 | 110 | F3059 412 110 |
| m 12 | 120 | F3059 412 120 |
| m 12 | 130 | F3059 412 130 |
| m 12 | 140 | F3059 412 140 |
| m 12 | 160 | F3059 412 160 |
| m 12 | 170 | F3059 412 170 |
| m 12 | 180 | F3059 412 180 |
| m 16 | 55 | F3059 416 55 |
| m 16 | 60 | F3059 416 60 |
| m 16 | 65 | F3059 416 65 |
| m 16 | 70 | F3059 416 70 |
| m 16 | 80 | F3059 416 80 |
| m 16 | 90 | F3059 416 90 |
| m 16 | 100 | F3059 416 100 |
| m 16 | 110 | F3059 416 110 |
| m 16 | 120 | F3059 416 120 |
| m 16 | 140 | F3059 416 140 |
| m 16 | 150 | F3059 416 150 |
| m 16 | 160 | F3059 416 160 |
| m 16 | 180 | F3059 416 180 |

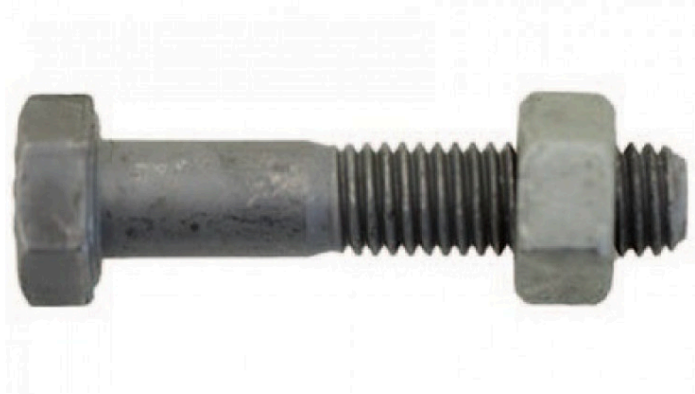
UNI EN 15048-1 Assiemi (viti e dadi) per costruzioni metalliche (con sistema non a precarico)

Prodotto soggetto a marcatura CE (sulla vite e/o sulla confezione) come richiesto dal nuovo regolamento europeo (UE) Nr. 305/2011 CPR (Construction Product Regulation) e dalla norma armonizzata EN 1090

| dati tecnici: | | | | | | | |
|---------------------|------|-------|-------|-------|-------|------|-------|
| Ø filetto d | M 10 | M 12 | M 16 | M 20 | M 24 | M 27 | M 30 |
| b / mm per ISO 4014 | 26 | 30 | 38 | 46 | 54 | 60 | 66 |
| k / mm | 6,4 | 7,5 | 10 | 12,5 | 15 | 17 | 18,7 |
| s / mm | 16 | 18 | 24 | 30 | 36 | 36 | 41 |
| e / mm | 18,9 | 20,03 | 26,75 | 33,53 | 39,98 | 45,2 | 50,85 |

RIPRODUZIONE VIETATA, anche parziale La Fime s.r.l. non assume responsabilità per eventuali inesattezze nel contenuto di questo prospetto e si riserva il diritto di apportare eventuali modifiche ritenute opportune.

VITI STRUTTURALI EN 15048-1 PARZIALMENTE FILETTATE NON A SERRAGGIO CONTROLLATO



- Viti in acciaio zincato termico a caldo (TZN)
 - Classe di resistenza 8.8 U (la sigla U indica la tolleranza per la zincatura a caldo sulla vite per garantire l'accoppiamento con il dado)
 - Classe di resistenza dei dadi: 8
 - Particolarmente idonee per l'impiego all'esterno, grazie alla zincatura a caldo
 - Vengono fornite come "assieme" (viti e dadi nella stessa confezione)
 - Vite con filetto parziale a norma ISO 4014 dado a norma 4032
 - Le viti a norma ISO si differenziano dalle viti UNI con alcune misure di chiavi differenti: 16 anziché 17, 18 anziché 19, 22 anziché 21 - i dadi ISO sono leggermente più alti rispetto ai dadi medi UNI
 - Dichiarazione di Prestazione DoP (che sostituisce la dichiarazione di conformità CE come previsto dal Regolamento CPR Nr. 305/2011) disponibile su richiesta
- Note:**
- Per gli assiami a norma UNI EN 15048-1 non è previsto il rilascio di certificato 3.1 secondo EN 10204. Se questo dovesse essere proprio indispensabile, deve essere specificato prima dell'ordine - il quale deve essere richiesto come articolo speciale
 - SB = Structural Bolting (Bulloneria Strutturale) - secondo la norma EN 15048 deve essere riportata la sigla SB sia sulla vite che sul dado

| D | L | Art. |
|------|-----|----------------------|
| m 20 | 65 | F3059 420 65 |
| m 20 | 70 | F3059 420 70 |
| m 20 | 75 | F3059 420 75 |
| m 20 | 80 | F3059 420 80 |
| m 20 | 90 | F3059 420 90 |
| m 20 | 100 | F3059 420 100 |
| m 20 | 110 | F3059 420 110 |
| m 24 | 80 | F3059 424 80 |
| m 24 | 90 | F3059 424 90 |
| m 24 | 100 | F3059 424 100 |
| m 24 | 110 | F3059 424 110 |
| m 24 | 120 | F3059 424 120 |
| m 30 | 110 | F3059 430 110 |
| m 30 | 120 | F3059 430 120 |

UNI EN 15048-1 Assiemi (viti e dadi) per costruzioni metalliche (con sistema non a precarico)

Prodotto soggetto a marcatura CE (sulla vite e/o sulla confezione) come richiesto dal nuovo regolamento europeo (UE) Nr. 305/2011 CPR (Construction Product Regulation) e dalla norma armonizzata EN 1090

| dati tecnici: | M 10 | M 12 | M 16 | M 20 | M 24 | M 27 | M 30 |
|---------------------|------|-------|-------|-------|-------|------|-------|
| Ø filetto d | 26 | 30 | 38 | 46 | 54 | 60 | 66 |
| b / mm per ISO 4014 | 6,4 | 7,5 | 10 | 12,5 | 15 | 17 | 18,7 |
| k / mm | 16 | 18 | 24 | 30 | 36 | 36 | 41 |
| s / mm | 18,9 | 20,03 | 26,75 | 33,53 | 39,98 | 45,2 | 50,85 |

