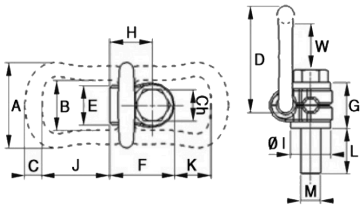


GOLFARI MASCHI ROTANTI CON MORSETTO



Golfari maschi rotanti con morsetto

- In acciaio
- Punto di ancoraggio destinato al sollevamento dei carichi
- Coefficiente di sicurezza 4 in tutte le direzioni di carico
- Orientabile a 360°
- La vite viene protetta con il sistema Geomet che garantisce una protezione durevole nel tempo
- Ideali per ancoraggi a 90°



M	C	B	D	L	Portata Max	Art.
m10	10 mm	34 mm	78 mm	15 mm	630 kg	F0521 806 010
m12	13,5 mm	38 mm	85 mm	23 mm	1000 kg	F0521 806 012
m16	13,5 mm	38 mm	85 mm	24 mm	1500 kg	F0521 806 016
m20	16 mm	55 mm	111 mm	31 mm	2500 kg	F0521 806 020
m42	36 mm	97 mm	242 mm	61 mm	15000 kg	F0521 806 043
m48	36 mm	97 mm	242 mm	71 mm	20000 kg	F0521 806 048