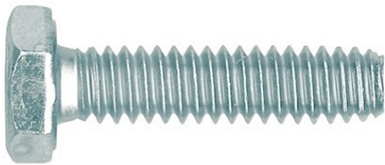
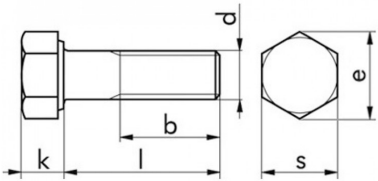


RIPRODUZIONE VIETATA, anche parziale La Fine s.r.l. non assume responsabilità per eventuali inesattezze nel contenuto di questo prospetto e si riserva il diritto di apportare eventuali modifiche ritenute opportune.

VITI METRICHE A TESTA ESAGONALE



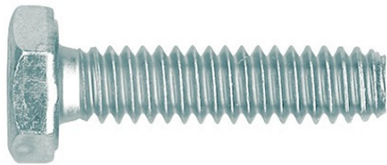
- Viti in pollici a testa esagonale interamente filettate
- A norma ANSI B 18.2.1
 - In acciaio GR 5 zincato bianco
 - Passo pollici UNC



| Ø | Lunghezza | Art. |
|-----|-----------|---------------|
| 1 | 2 | F1072 01 2 |
| 1 | 3 | F1072 01 3 |
| 1 | 2 1/2 | F1072 01 212 |
| 1/2 | 1 | F1072 012 1 |
| 1/2 | 4 | F1072 012 4 |
| 1/2 | 1 1/2 | F1072 012 112 |
| 1/2 | 1 3/4 | F1072 012 134 |
| 1/2 | 3 1/2 | F1072 012 312 |
| 1/4 | 1 | F1072 014 1 |
| 1/4 | 2 | F1072 014 2 |
| 1/4 | 1/2 | F1072 014 12 |
| 1/4 | 3/4 | F1072 014 34 |
| 1/4 | 5/8 | F1072 014 58 |
| 1/4 | 7/8 | F1072 014 78 |
| 1/4 | 1 1/2 | F1072 014 112 |
| 1/4 | 1 1/4 | F1072 014 114 |
| 1/4 | 1 1/8 | F1072 014 118 |
| 1/4 | 1 3/4 | F1072 014 134 |
| 1/4 | 1 3/8 | F1072 014 138 |
| 1/4 | 2 1/2 | F1072 014 212 |
| 1/4 | 2 1/4 | F1072 014 214 |
| 1/4 | 2 3/4 | F1072 014 234 |
| 3/4 | 2 | F1072 034 2 |
| 3/4 | 3 | F1072 034 3 |
| 3/4 | 1 1/2 | F1072 034 112 |
| 3/4 | 1 3/4 | F1072 034 134 |
| 3/4 | 2 1/2 | F1072 034 212 |
| 3/8 | 1 | F1072 038 1 |

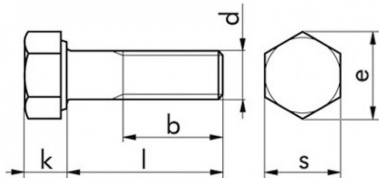
RIPRODUZIONE VIETATA, anche parziale La Fine s.r.l. non assume responsabilità per eventuali inesattezze nel contenuto di questo prospetto e si riserva il diritto di apportare eventuali modifiche ritenute opportune.

VITI METRICHE A TESTA ESAGONALE



Viti in pollici a testa esagonale interamente filettate

- A norma ANSI B 18.2.1
- In acciaio GR 5 zincato bianco
- Passo pollici UNC



| Ø | Lunghezza | Art. |
|-----|-----------|---------------|
| 3/8 | 3/4 | F1072 038 34 |
| 3/8 | 7/8 | F1072 038 78 |
| 3/8 | 1 1/4 | F1072 038 114 |
| 3/8 | 3 1/4 | F1072 038 314 |
| 5/8 | 2 | F1072 058 2 |
| 5/8 | 3 | F1072 058 3 |
| 5/8 | 4 | F1072 058 4 |
| 5/8 | 2 1/2 | F1072 058 212 |
| 5/8 | 2 3/4 | F1072 058 234 |
| 5/8 | 3 1/2 | F1072 058 312 |