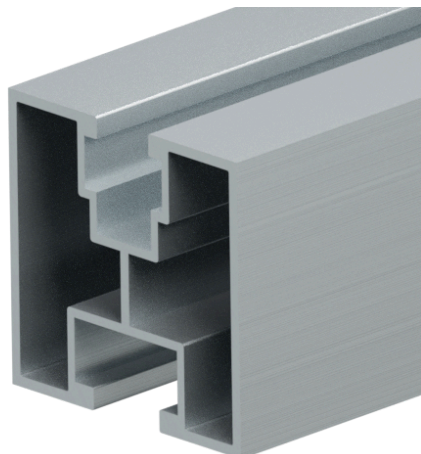


## PROFILO DI SOSTEGNO FOTOVOLTAICO PER MONTAGGIO RAPIDO



**Art.**

**F3865 740 302**

### Modalità d'uso:

- Il profilo può essere utilizzato sia con un vitone legno M10 e/o M12 cod. **F3865 740 3..** in abbinamento alla piastrina di congiunzione cod. **F3865 740 310** oppure con vite TE diametro 10 direttamente sul gancio regolabile per tetto cod. **F3865 740 325**
- Il binario di scorrimento superiore liscio con incavo permette l'inserimento diretto del morsetto centrale easy cod. **F3865 740 332** oppure dei morsetti laterali cod. **F3865 740 334** oppure **F3865 740 336**
- Le descrizioni riportate hanno un valore puramente indicativo per definire il prodotto ed accessori al fine della realizzazione di una struttura di supporto per pannelli fotovoltaici. Di conseguenza quanto riportato non è da ritenersi una dichiarazione di conformità e non può in alcun modo sostituire la certificazione dell'impianto.



Profilo in alluminio idoneo per la realizzazione di struttura modulare sulla quale installare i moduli fotovoltaici

- Materiale alluminio EN AW 6060 T66
- Lunghezza standard profilo 3,1 m
- Peso profilo 0,875 kg/m

### Vantaggi:

- Utilizzando i morsetti dedicati centrali e laterali (cod. F3865 740 332 centrale e cod. F3865 740 334 e .. 336 laterali ) il tempo medio di lavorazione è del 50% in meno rispetto ai tradizionali sistemi presenti sul mercato

