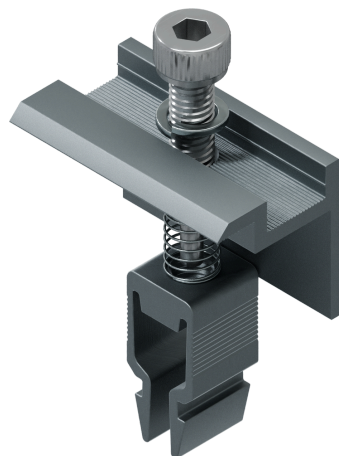


MORSETTI D'ESTREMITA' A MONTAGGIO RAPIDO



| Altezza Modulo | Lunghezza | Art. |
|----------------|-----------|----------------------|
| 30 mm | 50 mm | F3865 740 334 |
| 35 mm | 50 mm | F3865 740 336 |

Campo d'applicazione:

Morsetti installabili solo ed esclusivamente sui profili codici **F3865 740 302** e **F3865 740 303**

Modalità d'uso:

L'installazione è rapida e veloce basta inserire la linguetta nella cava del binario e premurarsi di serrare la vite. Facendo questa operazione la vite andrà a divaricare la linguetta aprendola e così facendo il morsetto fisserà in modo saldo il modulo alla struttura porta moduli.

Morsetto laterale premontato completo di vite tipo easy specifico per fissare i moduli fotovoltaici alla struttura fotovoltaica

- Morsetto in alluminio completo di vite TCCEI in acciaio inox

Vantaggi:

- Sistema di fissaggio semplice e molto veloce, in pochi secondi il modulo fotovoltaico è ancorato al binario in alluminio della struttura

