

PUNTE ELICOIDALI DELFINO MASTERPLUS



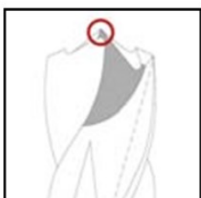
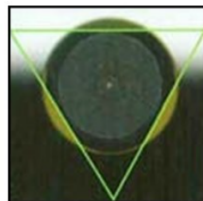
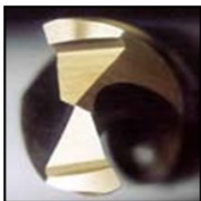
Punte elicoidali Delfino-Masterplus

- A norma DIN 338
- In acciaio speciale HSS-G AISI M2
- Interamente rettificata
- Rotazione destra

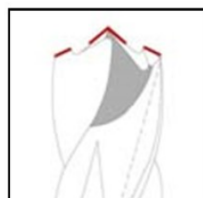
Vantaggi:

- 3 pianetti antisdrucchiolo (dal $\varnothing > 5$ mm): agevolano la presa della punta sul mandrino, consentendo la piena trasmissione della potenza.
- Micropunta autocentrante: agevola la partenza del taglio.
- Coppia rompitruciolo: evita la formazione di taglienti di riporto.
- Doppia coppia di taglienti: massima capacità di taglio e grande durata del filo tagliente.
- Diminuzione della pressione di taglio: riduzione dello sforzo di avanzamento.
- Scarico del truciolo più veloce: grazie alle cave ampie e lisce.
- Foratura altamente professionale con trapani portatili o stazionari in: acciai legati ed altamente legati, acciaio Inox fino a $R < 900$ N/mm², ferro, alluminio, metalli.
- Per inox la punta al cobalto rimane comunque l'utensile più indicato

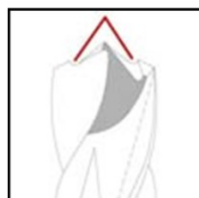
| Ø | Lunghezza Totale | Lunghezza Elica | Art. |
|---------|------------------|-----------------|----------------------|
| 1 mm | 34 mm | 12 mm | F3623 200 010 |
| 1,5 mm | 40 mm | 18 mm | F3623 200 015 |
| 2 mm | 49 mm | 24 mm | F3623 200 020 |
| 2,5 mm | 57 mm | 30 mm | F3623 200 025 |
| 3 mm | 61 mm | 33 mm | F3623 200 030 |
| 3,5 mm | 70 mm | 39 mm | F3623 200 035 |
| 4 mm | 75 mm | 43 mm | F3623 200 040 |
| 4,5 mm | 80 mm | 47 mm | F3623 200 045 |
| 5 mm | 86 mm | 52 mm | F3623 200 050 |
| 5,5 mm | 93 mm | 57 mm | F3623 200 055 |
| 6 mm | 93 mm | 57 mm | F3623 200 060 |
| 6,5 mm | 101 mm | 63 mm | F3623 200 065 |
| 7 mm | 109 mm | 69 mm | F3623 200 070 |
| 7,5 mm | 109 mm | 69 mm | F3623 200 075 |
| 8 mm | 117 mm | 75 mm | F3623 200 080 |
| 8,5 mm | 117 mm | 75 mm | F3623 200 085 |
| 9 mm | 125 mm | 81 mm | F3623 200 090 |
| 9,5 mm | 125 mm | 81 mm | F3623 200 095 |
| 10 mm | 133 mm | 87 mm | F3623 200 100 |
| 10,5 mm | 133 mm | 87 mm | F3623 200 105 |
| 11 mm | 142 mm | 94 mm | F3623 200 110 |
| 11,5 mm | 142 mm | 94 mm | F3623 200 115 |
| 12 mm | 151 mm | 101 mm | F3623 200 120 |
| 12,5 mm | 151 mm | 101 mm | F3623 200 125 |
| 13 mm | 151 mm | 101 mm | F3623 200 130 |



micropunta
autocentrante



doppia coppia
di taglienti



coppia di rompitruciolo