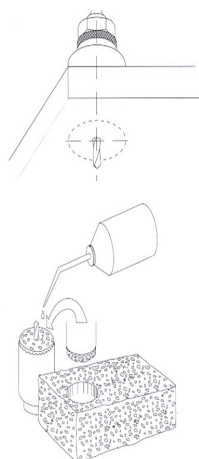
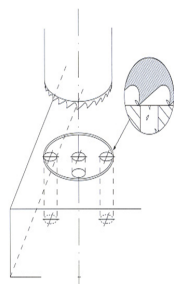


## ASSORTIMENTO SEGHE A TAZZA HSS-M3/1



Qualche consiglio. Tagliando forti spessori o materiali di scarsa lavorabilità, può esser utile fare qualche foro sulla circonferenza; ciò facilita notevolmente lo scarico del truciolo.



Per tagliare legno, finire il lavoro sul rovescio per evitare schegge.

Mettete una spugna imbevuta d'olio nella sega a tazza nei casi seguenti:

- Se non si può lubrificare normalmente
- Se si lavora su acciaio inossidabile
- Se si lavora in posizione scomoda.

Potete preparare la spugna con la stessa sega a tazza, tagliando una spugna per lavaggio auto dopo aver smontato dalla tazza la punta, che rimonterete dopo l'uso.

### Art. F3964 632 01

- Dentatura variabile a spoglia positiva, per il taglio professionale di materiale con spessore sottile.
- Fornito in robusta cassetta di plastica.

#### CONTENUTO:

- Seghe a tazza da Ø: 19, 22, 29, 35, 38, 44, 51, 57, 64
- Albero esagonale da 8,5 mm con punta per seghe a tazza da Ø 14 a 30
- Albero esagonale da 8,5 mm con punta per seghe a tazza da Ø 32 a 152
- Punta per alberi Ø 6,35 x 80 mm