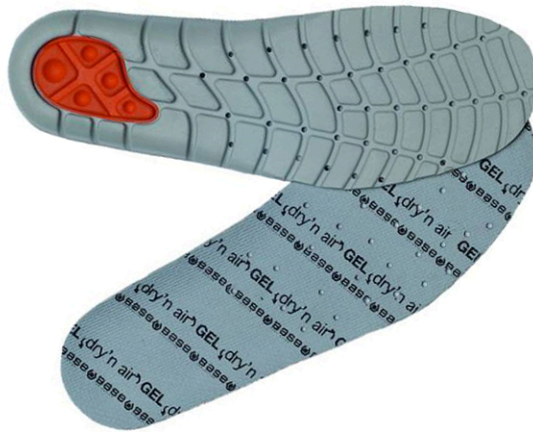


PLANTARI ANATOMICI IN GEL



- Plantare per scarpe di sicurezza anatomico con un inserto in morbido Gel
- Grazie a questo cuscino in Gel disperde lateralmente l'energia prodotta nell'impatto dovuto a camminata o urti
- Il plantare è dotato di un sistema Dry'n Air di canali e fori che favoriscono la circolazione d'aria tra piede e suola della scarpa di sicurezza
- Il sistema Dry'n Air assicura al piede un ambiente antibatterico e una gradevole profumazione
- Adatto per tutti i modelli della ditta BASE tranne la linea RECORD e KAPTIVE

| Misura | Art. |
|--------|----------------------|
| 40 | F3899 822 440 |
| 41 | F3899 822 441 |
| 42 | F3899 822 442 |
| 43 | F3899 822 443 |
| 44 | F3899 822 444 |
| 45 | F3899 822 445 |
| 46 | F3899 822 446 |